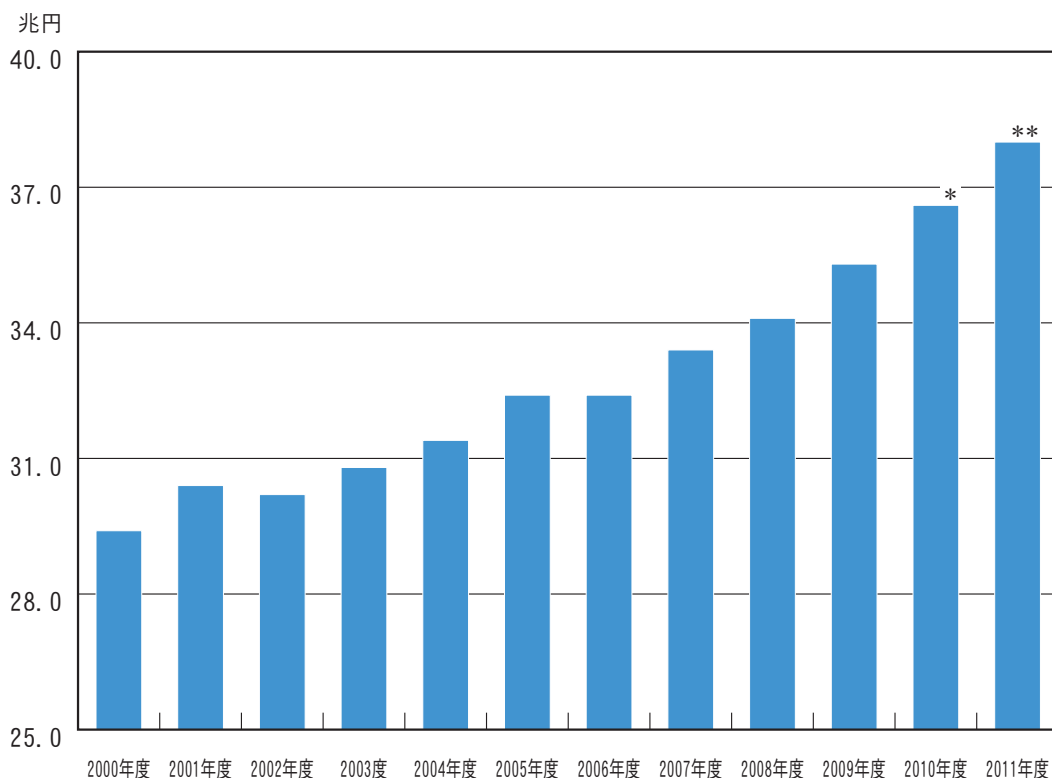


概算医療費の伸び



単位：兆円

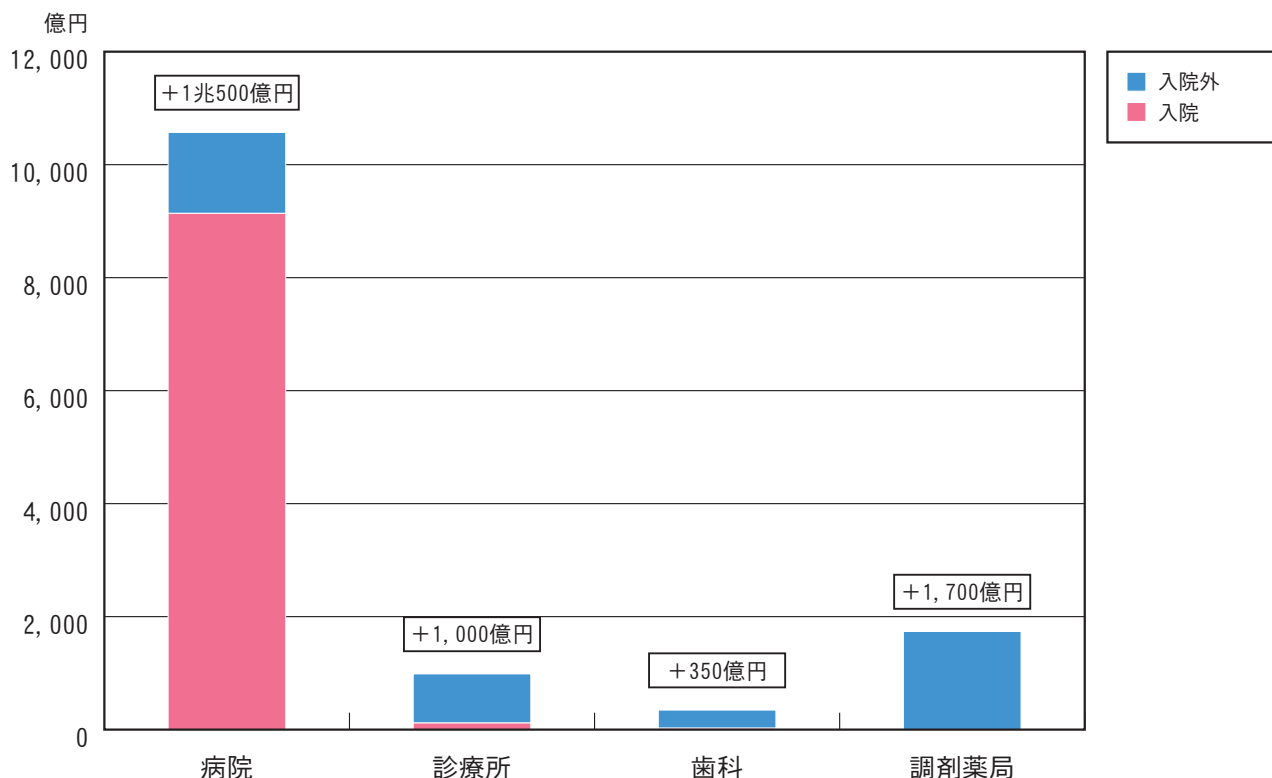
概算医療費	病 院			診 療 所			歯 科			調 剤	訪 問 看 護	総 計
	入院	外来	合計	入院	外来	合計	入院	外来	合計			
2000年度	11.71	4.98	16.69	0.44	6.92	7.36	0.04	2.52	2.56	2.79	0.03	29.43
2001年度	11.94	5.01	16.94	0.43	7.13	7.56	0.04	2.57	2.60	3.25	0.03	30.39
2002年度	11.92	4.77	16.69	0.40	6.89	7.29	0.04	2.56	2.59	3.57	0.04	30.18
2003年度	12.17	4.77	16.94	0.40	6.98	7.38	0.04	2.50	2.54	3.92	0.04	30.81
2004年度	12.33	4.72	17.05	0.39	7.17	7.56	0.04	2.51	2.55	4.23	0.04	31.43
2005年度	12.61	4.82	17.43	0.39	7.36	7.75	0.04	2.54	2.58	4.59	0.05	32.40
2006年度	12.62	4.75	17.37	0.38	7.40	7.77	0.04	2.47	2.51	4.75	0.05	32.44
2007年度	12.98	4.80	17.78	0.37	7.56	7.93	0.04	2.46	2.50	5.17	0.06	33.44
2008年度	13.23	4.80	18.03	0.38	7.58	7.95	0.04	2.53	2.57	5.44	0.06	34.06
2009年度	13.66	4.99	18.66	0.37	7.74	8.11	0.04	2.51	2.55	5.87	0.07	35.25
2010年度	14.58	5.14	19.71	0.38	7.82	8.20	0.04	2.54	2.58	6.04	0.08	36.62

* 2010年度概算医療費は2010年度上半期医療費(メディアス)と2009年度概算医療費より算出した。

** 2011年度概算医療費は自然増を2009年度と同じ約1.2兆円として算出した。

2010年度上半期医療費と2009年度概算医療費(メディアス)より算出した2010年度概算医療費は、2009年度より約1兆4千億円増加し、36兆6千億円、2011年度は約38兆円に達すると推定される。

2010年改定結果検証 医療費対前年度対比

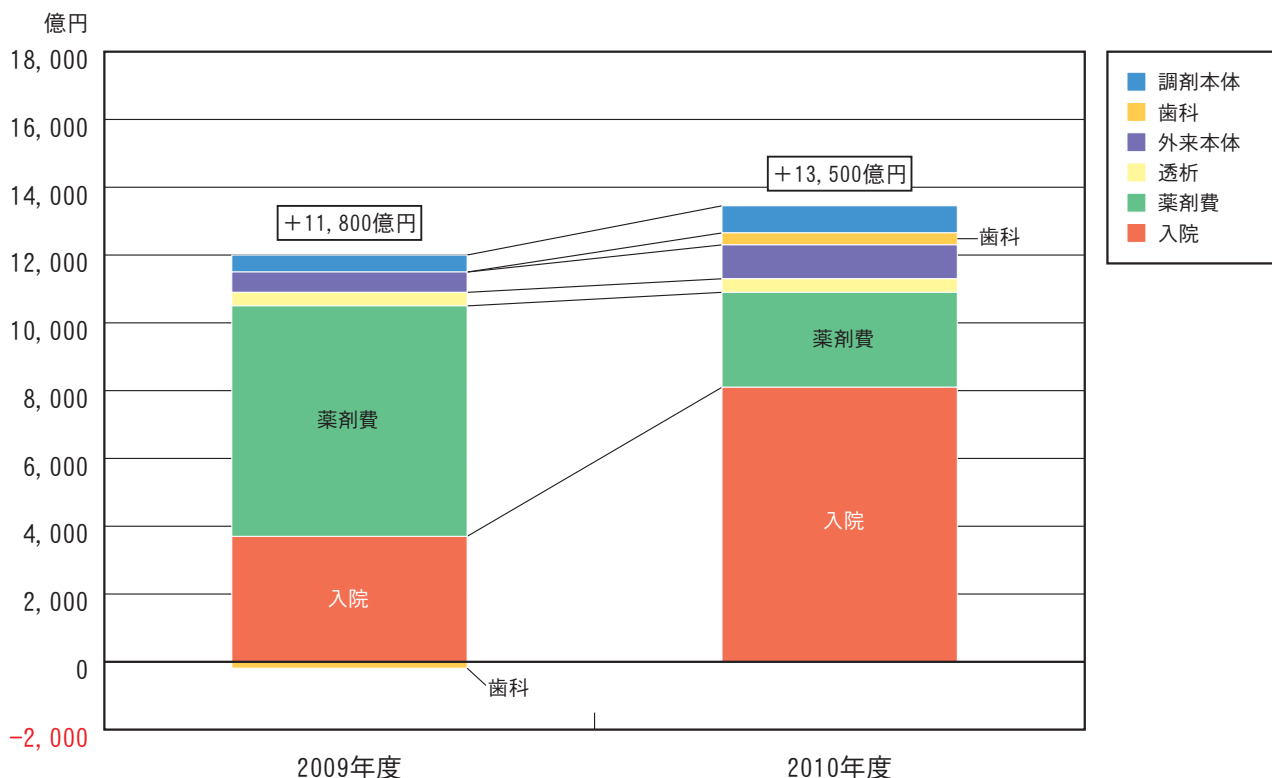


単位：億円

概算医療費	2009年度				2010年度		
	上半期 a	下半期 b	合計 c=a+b	下/上 b/a	上半期 d	合計推計 e=cx(1+b/a)	増減 e-c
入院							
病院	67,552	69,074	136,627	1.02	72,070	145,765	9,138
診療所	1,866	1,831	3,697	0.98	1,925	3,814	117
歯科	207	201	408	0.97	220	435	26
入院外							
病院	24,813	25,112	49,925	1.01	25,525	51,357	1,433
診療所	38,267	39,099	77,366	1.02	38,697	78,235	869
歯科	12,566	12,499	25,065	0.99	12,726	25,384	320
調剤薬局	28,479	30,215	58,695	1.06	29,322	60,431	1,737
訪問看護	353	365	719	1.03	398	810	91

2010年改定により、病院は1兆円を超える大幅なプラス改定となった。これに対し、医科診療所は+1,000億円、歯科は+350億円に留まり、調剤薬局は+1,700億円の増加であった。

2009年度・2010年度 対前年度医療費増減の内訳



単位：億円

対前年総減額の内訳		2009年度				2010年度				
		自然増減			合計	自然増減			改定影響	合計
		薬剤費	透析	本体		薬剤費	透析	本体		
入院	病院	500		3,800	4,300	1,100		3,800	4,200	9,100
	診療所	0		-100	-100	0		-100	200	100
外来	病院	1,600		300	1,900	800		300	300	1,400
	診療所	900	400	300	1,600	100	400	300	100	900
	歯科	0		-187	-187	0		-187	540	353
	調剤	3,800		500	4,300	900		500	300	1,700
	合計	6,800	400	4,600	11,800	2,900	400	4,600	5,600	13,500

全体改定率 +0.19% (約700億円)

⇒ **10年ぶりのネットプラス改定**

診療報酬(本体) +1.55% (約5,700億円)

内科 +1.74% (約4,800億円)	入院 +3.03% (約4,400億円) 外来 +0.31% (約400億円)
-------------------------	--

急性期入院医療に概ね4000億円を配分

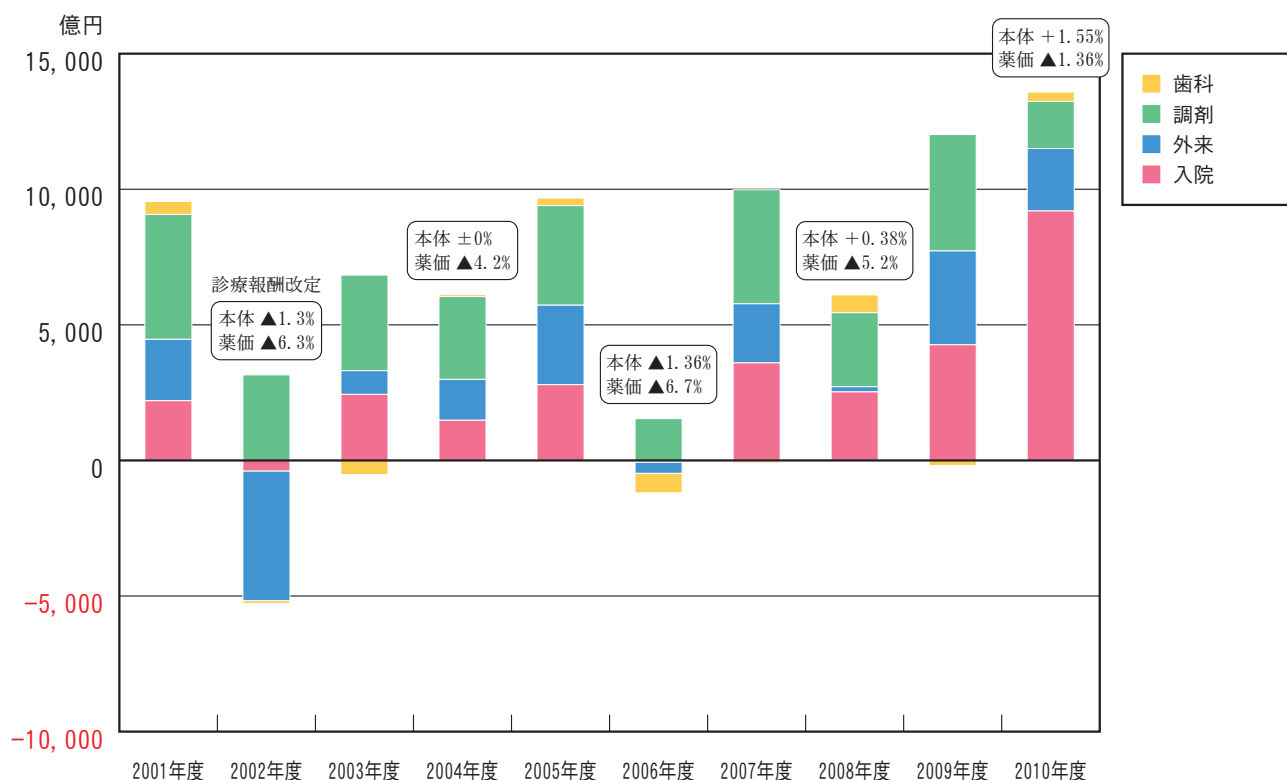
歯科 +2.09% (約600億円)

調剤 +0.52% (約300億円)

薬価等 ▲1.36% (約5,000億円)

2009年度の増加は非改定年で自然増を示す。自然増の大半は薬剤費と入院で占められ、外来本体部分の自然増は僅か600億円に過ぎない。歯科は自然増ではなく、逆に187億円の自然減がみられる。2010年度は入院が大幅に伸び、薬剤費の自然増は2,900億円で、約4,000億円圧縮されている。薬価等 ▲1.36% (約5,000億円) は薬剤費に自然増の圧縮に消え、改定財源とはなっていない。

医療費 対前年度増減の推移



単位：億円

	入院	外来	調剤	歯科
2001年度	2,202	2,264	4,604	481
2002年度	-394	-4,783	3,155	-98
2003年度	2,437	871	3,527	-520
2004年度	1,482	1,507	3,053	70
2005年度	2,794	2,931	3,671	279
2006年度	-25	-410	1,541	-718
2007年度	3,596	2,181	4,205	-53
2008年度	2,528	191	2,729	656
2009年度	4,265	3,460	4,292	-187
2010年度	9,255	2,302	1,737	346

■ 非改定年度

2001年度から対前年増減の推移をみると、非改定年度（奇数年度）で入院が徐々に増加していることがわかる。これは高齢化に伴い入院の重症患者が増加しことに由来するものと考えられる。外来、調剤薬局は全年度にわたり定常的にプラスの伸びを示すが、入院外の自然増の大半は薬剤費によって占められることは既に報告した（2010年7月、9月）。