

2010年度受診実態調査結果報告（第一次集約分）

○ 目的

全国保険医団体連合会は、病院、医科診療所、歯科診療所における経済的理由による治療中断、治療拒否など受診実態を把握することを目的にして、別紙の調査要領、調査項目で、各都道府県保険医協会、医会及び所属の病院、医科診療所、歯科診療所役員・会員に協力を頂いて、受診実態調査を実施しました（5月中旬～6月上旬）。

○ 結果

6/14 現在、茨城県保険医協会、千葉県保険医協会、東京保険医協会、東京歯科保険医協会、大阪歯科保険医協会、香川県保険医協会、福岡県保険医協会、長崎県保険医協会の8協会から、合計2,829施設（病院109、医科診療所1,577、歯科診療所1,143）より回答が得られました。その結果は次の通り。

- ・ 設問1「この半年間に、主に患者の経済的理由から、治療を中断または中止する事例がありましたか」に対しては、1,097施設（38.8%）が「あった」と回答されています。施設別にみると、歯科診療所では5割近い47.4%と医科診療所の33.4%、病院の26.6%より治療中断・中止の事例が多い結果となっています。
- ・ 設問2「この半年間に、患者さんから、医療費負担を理由に検査や治療、投薬を断られたことがありますか」に対しては、1,214施設（42.9%）が「あった」と回答しています。施設別にみると、医科診療所の46.1%、病院の43.1%が「あった」と回答しているのに比べて、歯科診療所では38.5%と医科施設に比べて僅かながら低くなっています。
- ・ 設問3「この半年間に、先生の医療施設では患者一部負担の未収金がありますか」に対しては、「あった」との回答が病院で79.8%と断然多く、次いで医科診療所の44.5%、歯科診療所の43.2%の順になっています。

- ・ 設問 1-1「中断・中止患者さんの病名」、設問 2-1「断れた検査や治療内容」、設問 4「その他、患者さんに関して受信状況でお気づきの点」についての回答では、全体の特徴を下記します。詳細は、各協会別集約を付記しましたのでご参照下さい。

①「中断・中止病名」では、医科では、高血圧、糖尿病等、歯科では歯周疾患等の慢性疾患名が目立ちます。慢性疾患は、定期的に受診していれば症状が緩解し、合併症の発生や疾病の重篤化を防げますが、中断や中止すると逆に症状悪化や重篤化します。

②「断られた治療内容」では医科歯科問わず、血液、内視鏡、心電図、X線検査などのように、病状を診断するために欠かせない行為が目立っています。また投薬を拒否する事例も目立ちます。

③「その他受診状況でお気づきの点」では、資格喪失、無保険者、生保患者が増えたという回答が目立ちます。

○ 結 論

8協会、2,829医療施設の受診実態調査結果からいえることは、

- ① 今日の不況下で、しかも世界に冠たる皆保険制度にありながら世界的にみても窓口負担が異常に高いわが国の患者の受療実態が殊のほか深刻であること。
- ② こうした深刻な受療状況を改善し、いつでもどこでも誰もが必要な時に十分な医療が受けられるようにするために、わが国の窓口負担の大幅軽減、慢性疾患等における高額療養費制度の早急な改善が必要です。

(資料)

- ①「受診実態調査 ご協力のお願ひ」、「調査用紙」 1 p-2 p
- ② 8協会 2,829 施設の集計データ 3 p-4 p
- ③各協会（北から）別集計
 - 1) 茨城協会分（医科診療所、歯科診療所） 5 p-7 p
 - 2) 千葉協会分（病院、医科診療所、歯科診療所） 8 p-17 p
 - 3) 東京医科協会分（病院、医科診療所） 18p-37p
 - 4) 東京歯科協会分（歯科診療所） 38p-41 p
 - 5) 大阪歯科協会分（歯科診療所） 42 p-51p
 - 6) 香川協会分（病院、医科診療所、歯科診療所） 52p-54p
 - 7) 福岡協会分（病院、医科診療所） 55p-64p
 - 8) 長崎協会分（病院、医科診療所、歯科診療所） 65p-70p
- ④（参考）平成 22 年社保医療費生活保護医療費が 7.8%増加 生活保護の捕捉率 71 p-73p

会員各位

〇〇県保険医協会

〒

〇〇県 △△市 〇〇町 □—□—□

△ △ビル ○階

電話

受診実態調査 ご協力のお願い

拝啓 皆様の日頃のご活躍に敬意を表します。また当会の活動へのご協力に敬意を表します。

さて、本会は、今般、下記の目的で、「受診実態調査」を実施することとしました。

本調査は、個人情報保護法に基づいて無記名方式で行い、結果については、マスコミへの発表や各党国会議員への要請に活用させていただくことにしています。

皆様におかれましては、ご多用中誠に恐縮ですが、本調査の主旨をご勘案の上、何とぞご協力賜りますようお願い申し上げます。

敬具

○ 目的

わが国の経済は「二番底」の危険性は薄れたとはいえ、未だデフレ状態から脱却できていません。こうした経済状況は、国民の受診にも影響を及ぼしていると思われています。日本医療政策機構の「日本の医療に関する世論調査」結果（2010年）によると、79%の人が「深刻な病気にかかった時に医療費を払えない」と回答しています。また岩手県保険医協会が保険医協会会員の医科・歯科医療機関を対象に本年1月下旬から2月中旬に実施した「受診実態調査」結果によると、「最近、経済的な理由での治療中断がありましたか」との設問に医科の45%、歯科の66%が「あった」と回答しています。しかし「受診中断」といった国民の受診実態は、厚生労働省の「患者調査」等では把握されていません。

本会も加盟する全国保険医団体連合会では、患者が経済的心配なく安心して受診でき、早期発見・早期治療につながるように、「患者負担大幅軽減、後期高齢者医療制度の廃止を求める請願署名」をすすめています。

本調査は、中断患者等患者の受診実態を明らかにし、国会論議や7月の参議院選挙等を通じて、患者負担大幅軽減、後期高齢者医療制度の速やかな廃止を実現することを目的に実施します。

FAX ○○○—○○○—○○○○

△△保険医協会（担当事務局）行

調査用紙

※ ご回答は、回答選択肢の該当項目の数字を○で囲み、該当欄へご記入下さい。

- ・設問1 この半年間に、主に患者の経済的理由から、治療を中断または中止する事例がありましたか。

回答選択肢 1あった 2なかった 3わからない

（設問1で「あった」と回答された先生のみ回答下さい）

- ・設問1-1 中断・中止患者さんの病名を下欄にご記入下さい。

（例）糖尿病、歯周病治療など

- ・設問2 この半年間に、患者から、医療費負担を理由に検査や治療、投薬を断られたことがありますか。

回答選択肢 1あった 2なかった 3わからない

（設問2で「あった」と回答された先生のみ、回答下さい）

- ・設問2-1 断れたのはどのような検査や治療内容でしたか。下欄に具体例をご記入下さい。

- ・設問3 この半年間に、先生の医療施設では患者一部負担の未収金がありますか。

回答選択肢 1ある 2ない 3わからない

- ・設問4 その他、患者さんに関して受診状況でお気づきの点（無保険者が増えたなど）がありましたら下欄にご記入下さい。

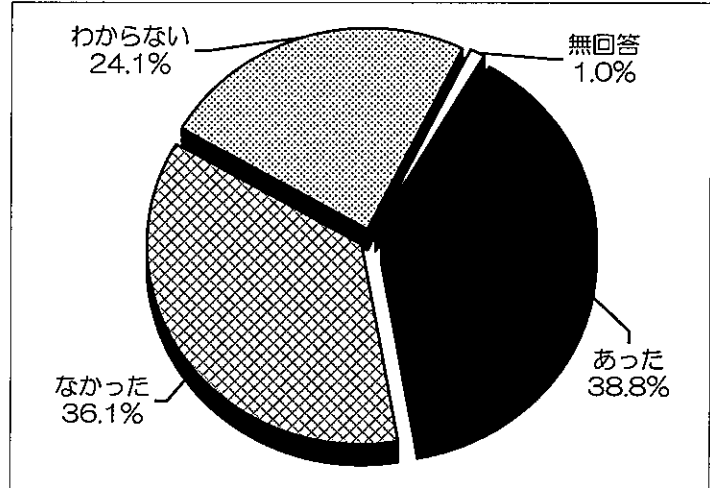
※ ご協力ありがとうございました。

回収数	2,829
-----	-------

	回収数
病院	109
医科診療所	1,577
歯科診療所	1,143
計	2,829

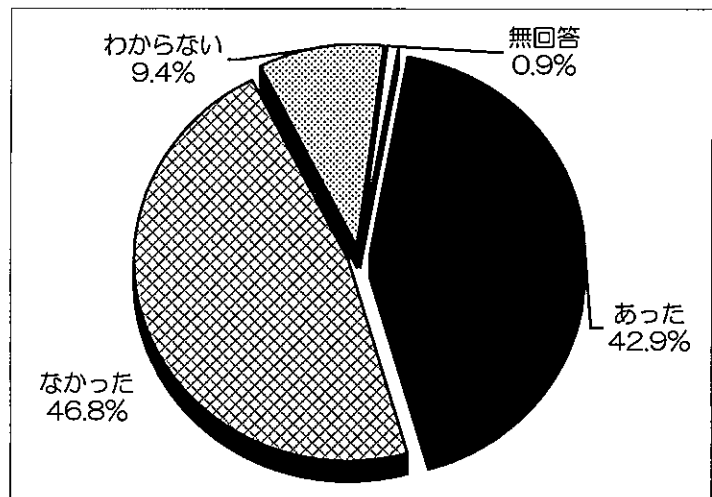
設問1 この半年間に、主に患者の経済的理由から、治療を中断または中止する事例がありましたか

	件数	%
あった	1097	38.8%
なかった	1021	36.1%
わからない	683	24.1%
無回答	28	1.0%
計	2,829	



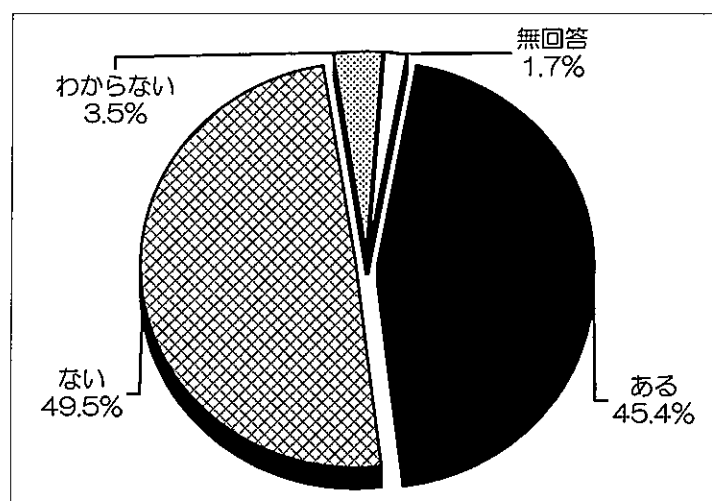
設問2 この半年間に、患者さんから、医療費負担を理由に検査や治療、投薬を断られたことがありますか

	件数	%
あった	1,214	42.9%
なかった	1,324	46.8%
わからない	266	9.4%
無回答	25	0.9%
計	2,829	



設問3 この半年間に、先生の医療施設では患者一部負担金の未収金がありますか

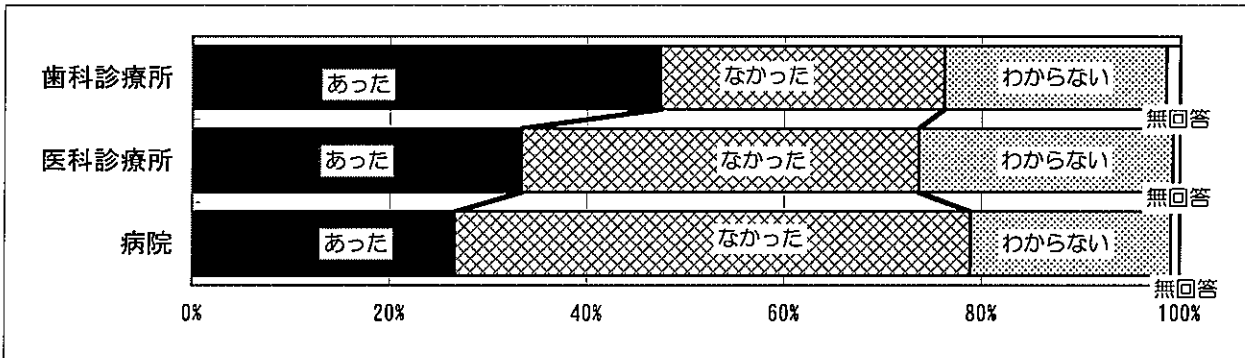
	件数	%
ある	1,283	45.4%
ない	1,399	49.5%
わからない	98	3.5%
無回答	49	1.7%
計	2,829	



【クロス集計】医療機関別

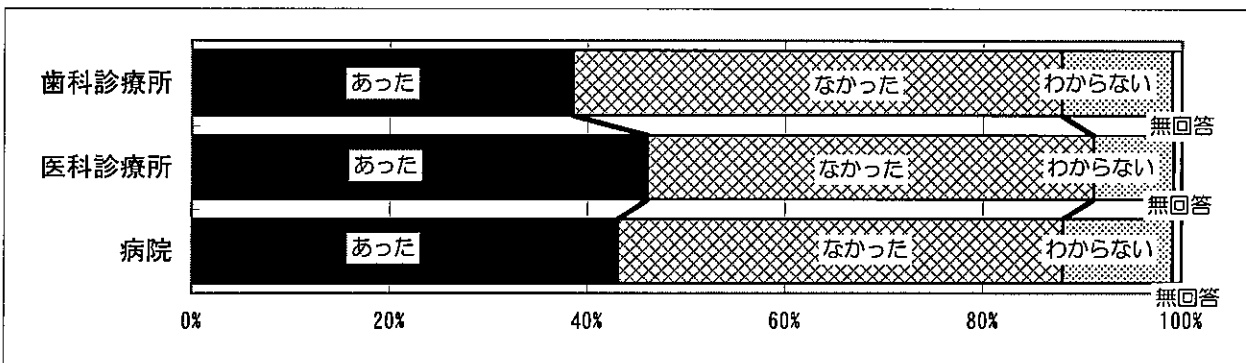
設問1 この半年間に、主に患者の経済的理由から、治療を中断または中止する事例がありましたか

	病院	%	医科診療所	%	歯科診療所	%	計
あった	29	26.6%	526	33.4%	542	47.4%	1097
なかった	57	52.3%	635	40.3%	329	28.8%	1021
わからない	22	20.2%	405	25.7%	256	22.4%	683
無回答	1	0.9%	11	0.7%	16	1.4%	28
計	109		1,577		1,143		2,829



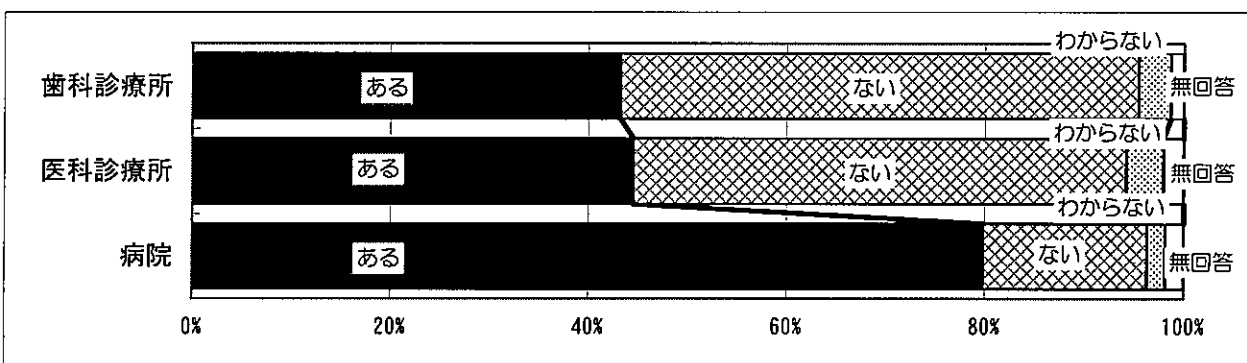
設問2 この半年間に、患者さんから、医療費負担を理由に検査や治療、投薬を断られたことがありますか

	病院	%	医科診療所	%	歯科診療所	%	計
あった	47	43.1%	727	46.1%	440	38.5%	1214
なかった	49	45.0%	710	45.0%	565	49.4%	1324
わからない	12	11.0%	127	8.1%	127	11.1%	266
無回答	1	0.9%	13	0.8%	11	1.0%	25
計	109		1,577		1,143		2,829



設問3 この半年間に、先生の医療施設では患者一部負担金の未収金がありますか

	病院	%	医科診療所	%	歯科診療所	%	計
ある	87	79.8%	702	44.5%	494	43.2%	1283
ない	18	16.5%	784	49.7%	597	52.2%	1399
わからない	2	1.8%	59	3.7%	37	3.2%	98
無回答	2	1.8%	32	2.0%	15	1.3%	49
計	109		1,577		1,143		2,829



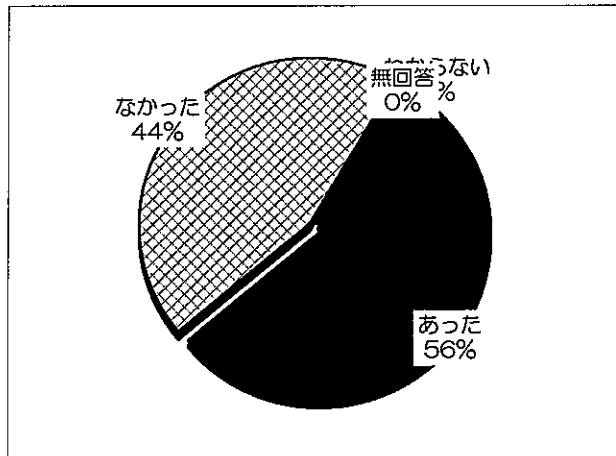
茨城

発送数	回収数	%
	9	#DIV/0!

	回収数
病院	0
医科診療所	7
歯科診療所	2
計	9

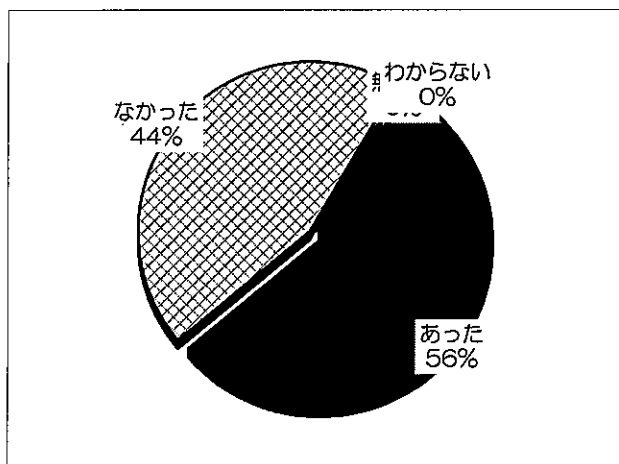
設問1 この半年間に、主に患者の経済的理由から、治療を中断または中止する事例がありましたか

	件数	%
あった	5	55.6%
なかった	4	44.4%
わからない	0	0.0%
無回答	0	0.0%
計	9	



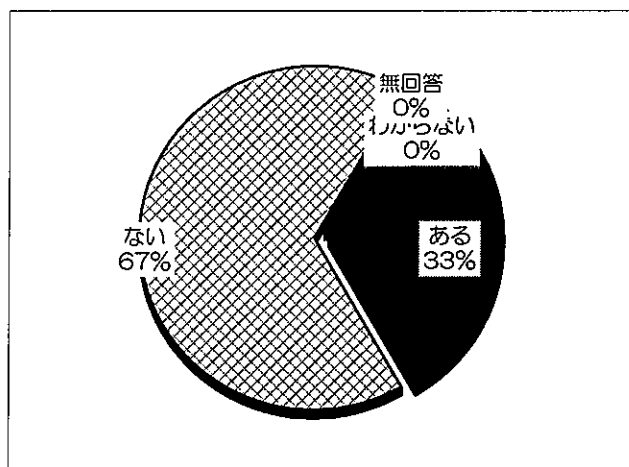
設問2 この半年間に、患者さんから、医療費負担を理由に検査や治療、投薬を断られたことがありますか

	件数	%
あった	5	55.6%
なかった	4	44.4%
わからない	0	0.0%
無回答	0	0.0%
計	9	



設問3 この半年間に、先生の医療施設では患者一部負担金の未収金がありますか

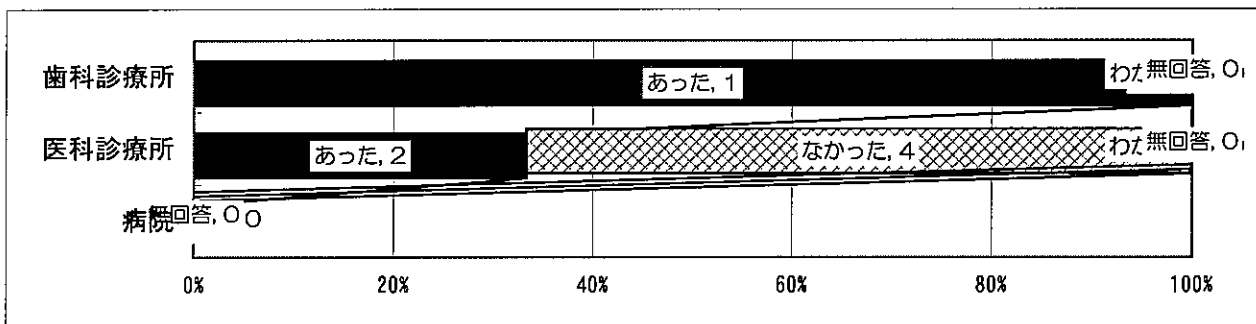
	件数	%
ある	3	33.3%
ない	6	66.7%
わからない	0	0.0%
無回答	0	0.0%
計	9	



【クロス集計】医療機関別

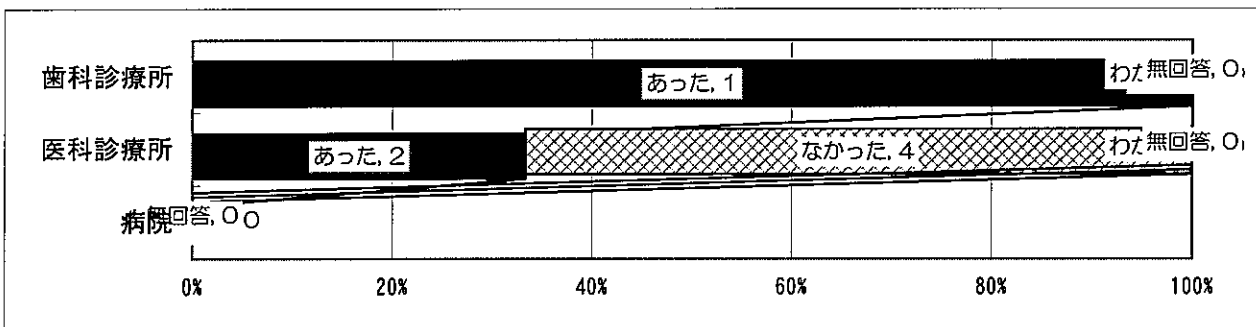
設問1 この半年間に、主に患者の経済的理由から、治療を中断または中止する事例がありましたか

	病院	%	医科診療所	%	歯科診療所	%	計
あった	0	#DIV/0!	2	33.3%	1	100.0%	3
なかった	0	#DIV/0!	4	66.7%	0	0.0%	4
わからない	0	#DIV/0!	0	0.0%	0	0.0%	0
無回答	0	#DIV/0!	0	0.0%	0	0.0%	0
計	0		6		1		7



設問2 この半年間に、患者さんから、医療費負担を理由に検査や治療、投薬を断られたことがありますか

	病院	%	医科診療所	%	歯科診療所	%	計
あった	0	#DIV/0!	2	33.3%	1	100.0%	3
なかった	0	#DIV/0!	4	66.7%	0	0.0%	4
わからない	0	#DIV/0!	0	0.0%	0	0.0%	0
無回答	0	#DIV/0!	0	0.0%	0	0.0%	0
計	0		6		1		7



設問3 この半年間に、先生の医療施設では患者一部負担金の未収金がありますか

	病院	%	医科診療所	%	歯科診療所	%	計
ある	0	#DIV/0!	1	16.7%	1	100.0%	2
ない	0	#DIV/0!	5	83.3%	0	0.0%	5
わからない	0	#DIV/0!	0	0.0%	0	0.0%	0
無回答	0	#DIV/0!	0	0.0%	0	0.0%	0
計	0		6		1		7

