

待合室 キャンペーン クイズで考える私たちの医療

1等 3本 dyson pure hot+cool デyson 空気清浄機能付 ファンヒーター

2等 50本 オーデン ハム・ファクトリー 阿蘇山麓豚のハムセット

3等 100本 オリジナル ガーゼタオル

4等 400本 「知っつく」パンフ 公的制度を活用した 負担軽減策を紹介

5等 1000本

クイズに答えて景品ゲット!!

クイズ全問にご解答頂いた方の中から 抽選で景品をプレゼント!

締め切り 1月10日 2017年 (当日消印有効)

4万通のご応募 ありがとうございます! ございました!

厳正なる抽選の上、下記の方々が1等に当選されました!

おめでとうございます! 茨城県 Y.A様 東京都 A.K様 愛知県 M.A様

2等～5等に当選された皆様にも 随時景品をお届け中です。

クイズのこたえ

Q1

いま、政府が進めようとしている負担増計画によって、影響を受けるのは?

A 高齢者だけ B あらゆる世代

ヒント: 負担増計画は、すべての世代に影響するヨ!

Q2

入院や手術で医療費が高額になったとき、患者さんの窓口負担を過重にしない制度とは「高額療養費制度」である。○か×か?

A ○ B ×

ヒント: 70歳以上の窓口負担上限額(1日あたり)は、国民健康保険世帯で年収約370万円まで



「薬局で買える薬は保険からはずす」「受診するたびに定額負担を上乗せ」することなど、あらゆる世代への負担増が2018年度末をめどに検討されているヨ!

Q1: いま、政府が進めようとしている負担増計画によって、影響を受けるのは? A 高齢者だけ B あらゆる世代

Q2: 入院や手術で医療費が高額になったとき、患者さんの窓口負担を過重にしない制度とは「高額療養費制度」である。○か×か? A ○ B ×

Q3: 歯周病と糖尿病は互いに影響する? A する B しない

高額療養費制度で、毎月の医療費の負担限度額が設定されているヨ。(申請窓口:市町村または各保険者まで)患者さんの暮らしを支える制度ダネ。

ところが…70歳以上の患者負担限度額が引き上げに!

高額療養費(入院等の場合)

一般所得の世帯
住民税課税所得で年収約370万円まで(2017年8月より)

これまで月額 4万4400円

1カ月で 1万3200円の引き上げ

5万7600円 (4回目以降は4万4400円に)

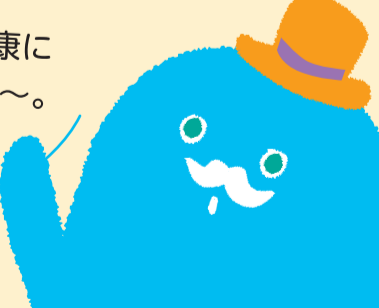
Q3

歯周病と糖尿病は互いに影響する?

A する B しない

ヒント: 歯周病学会「糖尿病患者に対する歯周治療ガイドライン」では、糖尿病のために歯周病が重症になるだけでなく、歯周病のために糖尿病(2型)が悪化することもある。歯の健康は、体全体の健康に大きく関係しているヨ!

お口の健康は体全体の健康に大きく関係しているんだナ。 「保険でよい歯科医療」が大事ダネ。



医療費負担!!

心配です!!

70歳以上の患者負担限度額が引き上げに

70歳以上の患者負担限度額が引き上げに

70歳以上の患者負担限度額が引き上げに

クイズを解いてこのままでいいの?と思ったみなさん 「今こそ ストップ!患者負担増」署名にご協力を!