





## 金パラ逆ザヤシミュレータ 実勢価格調査

### シミュレーション結果画面

■ 全国平均値 (2019年10月～2020年01月)	
■ 全年月 (n=3,070件)	
仕入れ価格 (30g) : 59,919円 (税別)	税込み価格 : 65,911円
■ 金パラ 逆ザヤ額推計 (全国)	
■ 金パラ差益率	= 1 - (仕入れ価格 [税込] / 告示価格) = 1 - (65,911円 / 50,250円) <b>▲ 31.2%</b>
■ 歯科医療費 (月額) (2019年01月参考値 *)	<b>2,252億円</b>
■ 金パラ材料費 (月額)	= 歯科医療費 (月額) × 金パラ比率 ** = 2,252億円 × 4.82% <b>109億円</b>
■ 逆ザヤ額 (月額)	= 金パラ材料費 (月額) × 金パラ差益率 = 109億円 × <b>▲ 31.2%</b> <b>▲ 34億円</b>
■ 逆ザヤ額 (年額)	= 逆ザヤ額 (月額) × 12ヶ月 <b>▲ 406億円</b>

\* 歯科医療費 (2018年) は [こちら](#) [pdf] 

\*\* 金パラ比率の求め方は [こちら](#) [pdf] 

## 金バラ逆ザヤシミュレータ 入力データ

シミュレーション結果を表示

仕入れ値分布グラフを表示

### 平均値

全件平均 (n = 3,070件) (2019年10月~2020年01月)	
仕入れ価格 (30g) : 59,919円 (税別)	税込み価格 : 65,911円
全量 (30g) 使用時に得られる保険点数	50,250円
全量 (30g) 使用した場合の損益額	▲15,661円
逆ザヤ累計 (2019年10月~2020年01月)	▲152.4億円
2020年01月 平均 (n = 17件)	
仕入れ価格 (30g) : 62,090円 (税別)	税込み価格 : 68,299円
逆ザヤ月額	▲39.0億円
2019年12月 平均 (n = 1,120件)	
仕入れ価格 (30g) : 61,542円 (税別)	税込み価格 : 67,696円
逆ザヤ月額	▲42.2億円
2019年11月 平均 (n = 1,054件)	
仕入れ価格 (30g) : 59,619円 (税別)	税込み価格 : 65,581円
逆ザヤ月額	▲36.5億円
2019年10月 平均 (n = 879件)	
仕入れ価格 (30g) : 58,169円 (税別)	税込み価格 : 63,986円
逆ザヤ月額	▲34.7億円
2019年09月 平均 (n = 732件)	
仕入れ価格 (30g) : 54,946円 (税別)	税込み価格 : 59,342円

※2019年09月分は、消費税率8%

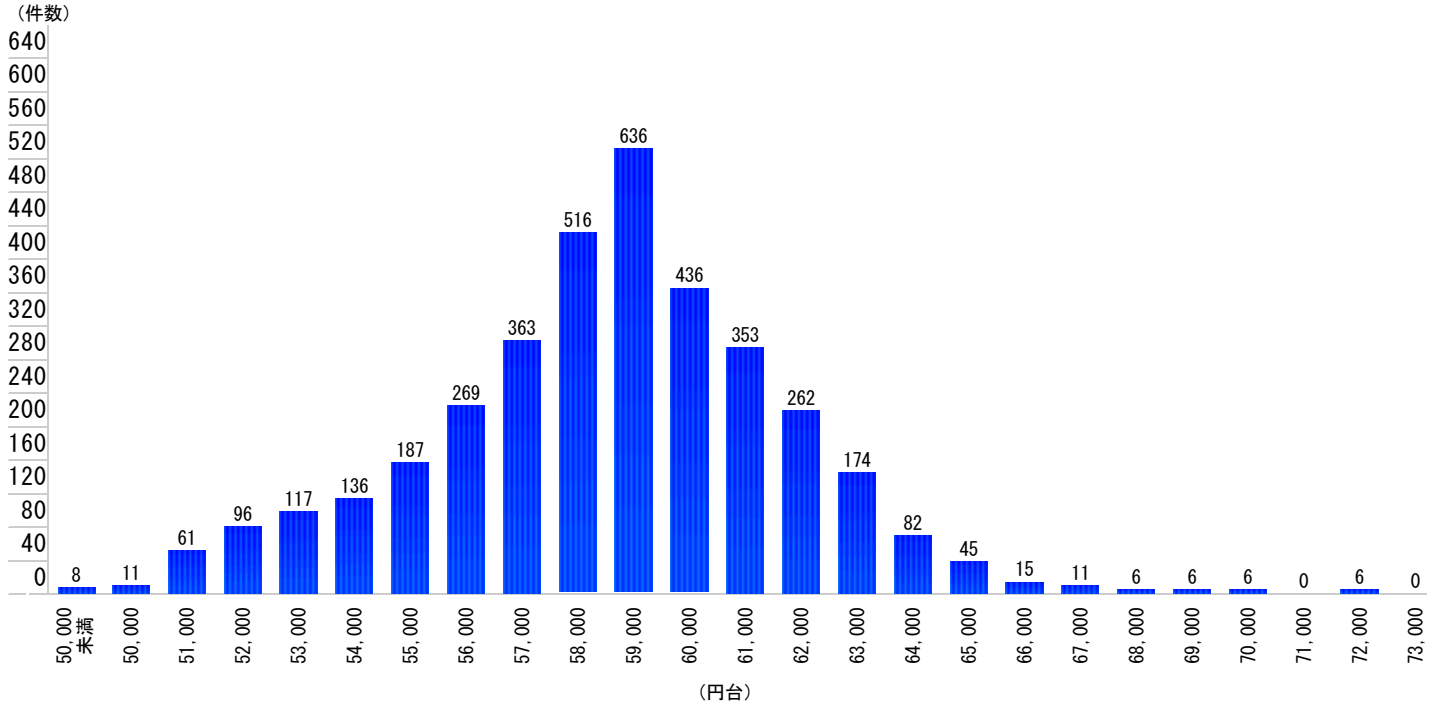
# 金パラ逆ザヤシミュレータ

シミュレーション結果を表示

入力データを表示

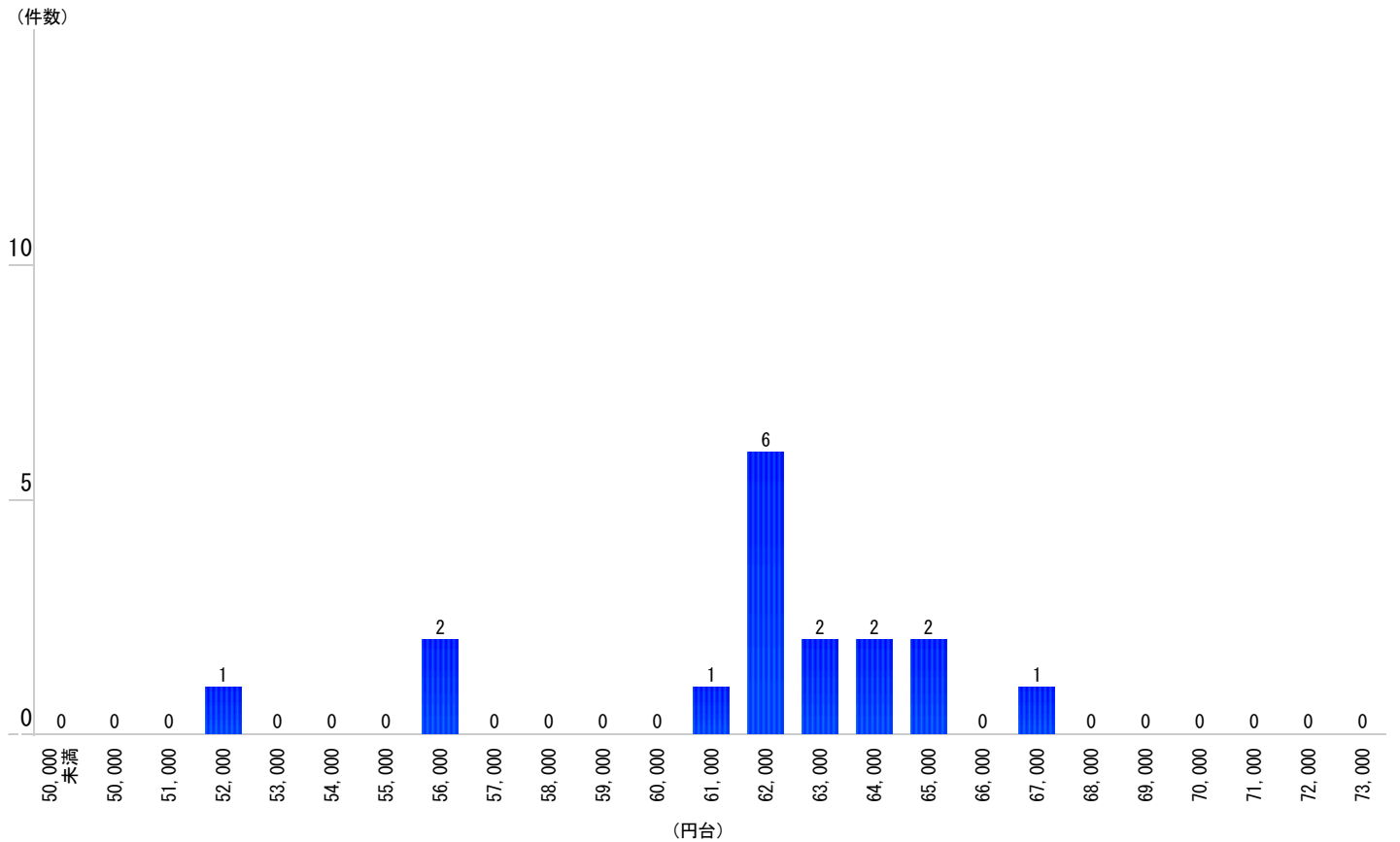
仕入れ値分布 総件数 (n = 3,070) (2019年10月~2020年01月)

平均価格 : 59,919円 (税別)



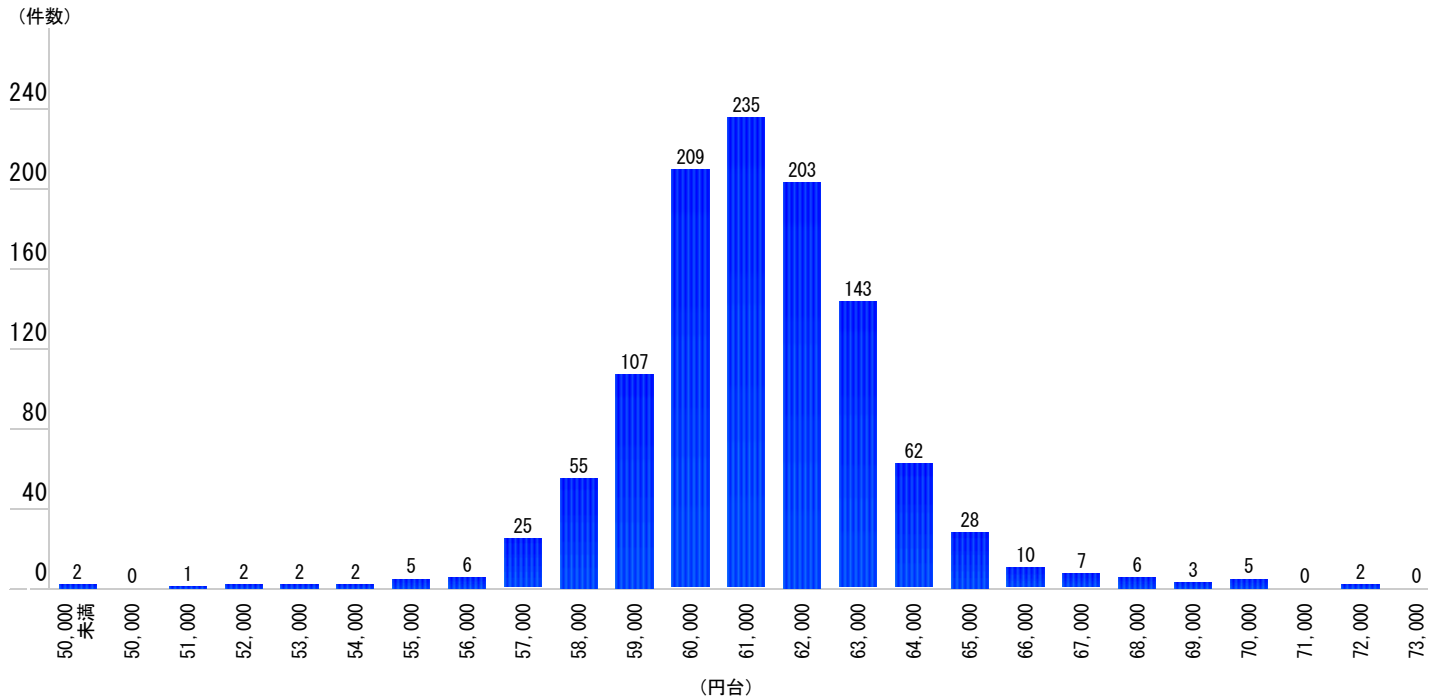
2020年01月仕入れ値分布 (n = 17)

平均価格 : 62,090円 (税別)



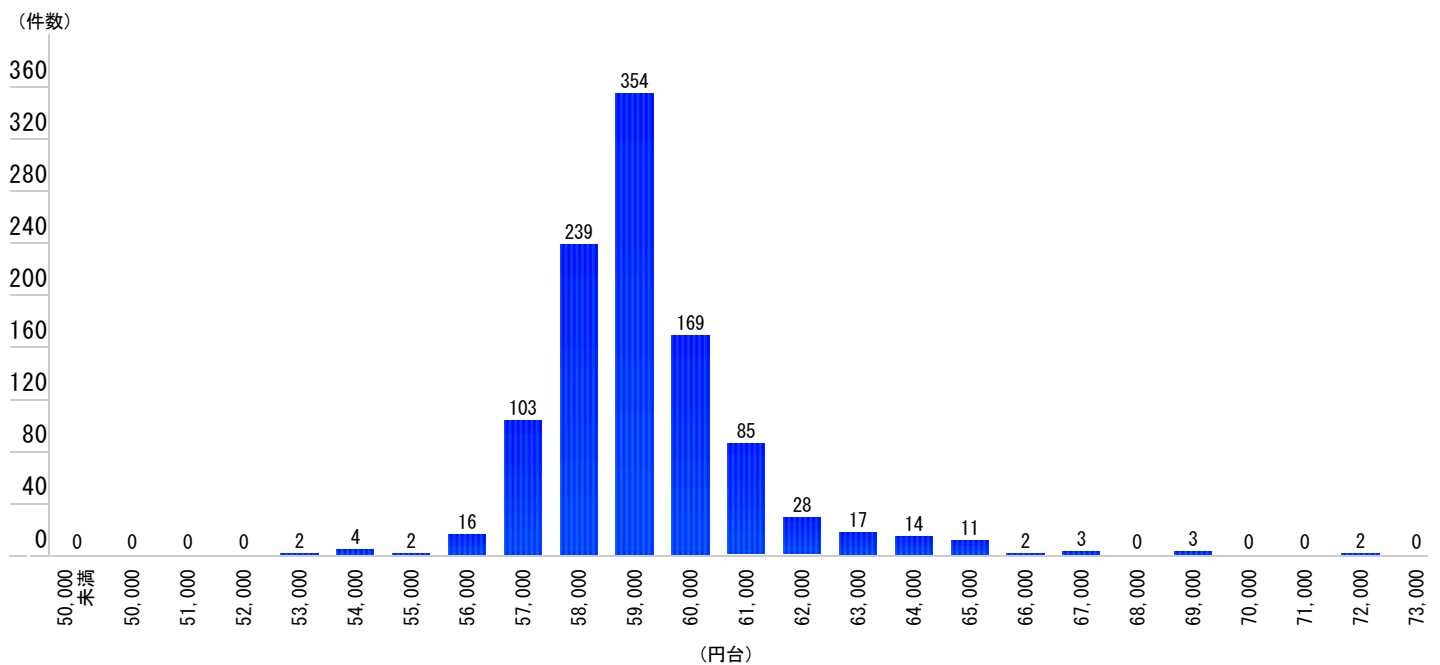
## 2019年12月仕入れ値分布 (n = 1, 120)

平均価格：61,542円 (税別)



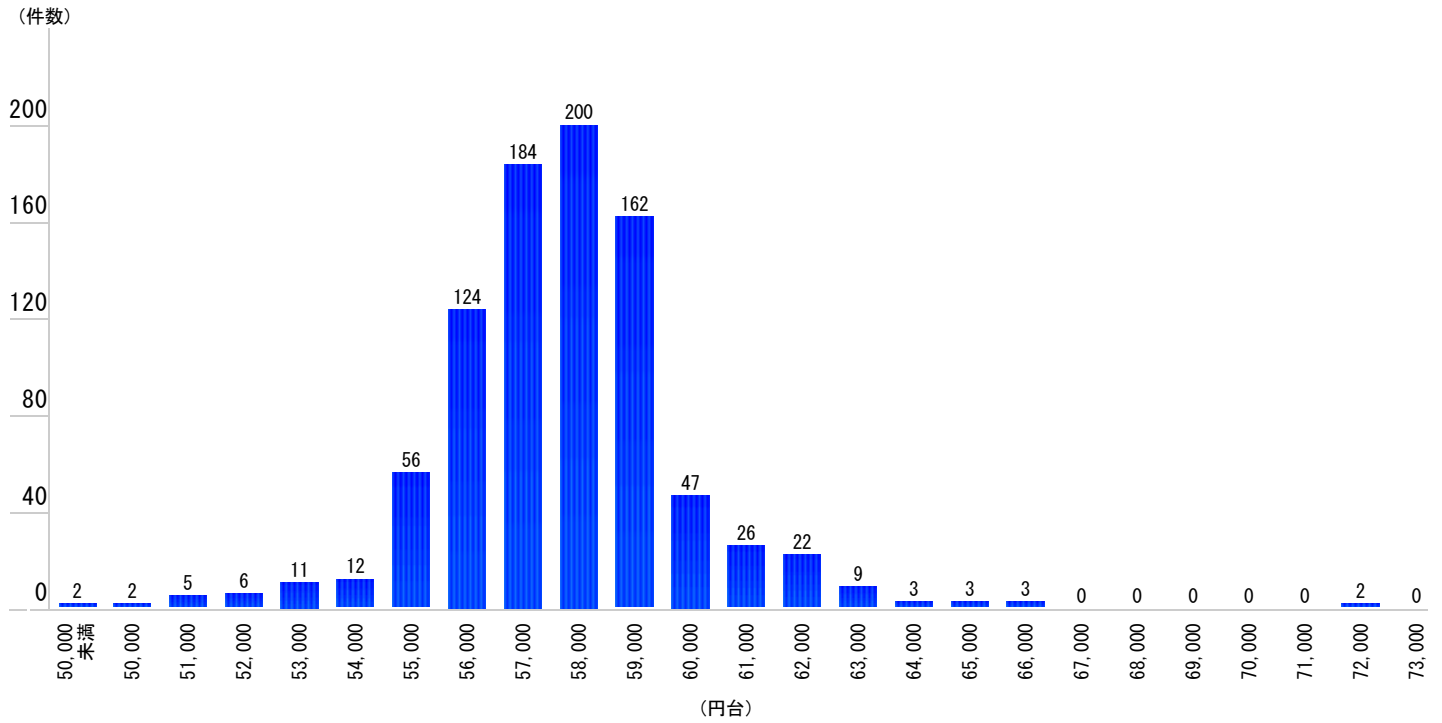
## 2019年11月仕入れ値分布 (n = 1, 054)

平均価格：59,619円 (税別)



## 2019年10月仕入れ値分布 (n = 879)

平均価格 : 58,169円 (税別)



## 2019年09月仕入れ値分布 (n = 732)

平均価格 : 54,946円 (税別)

