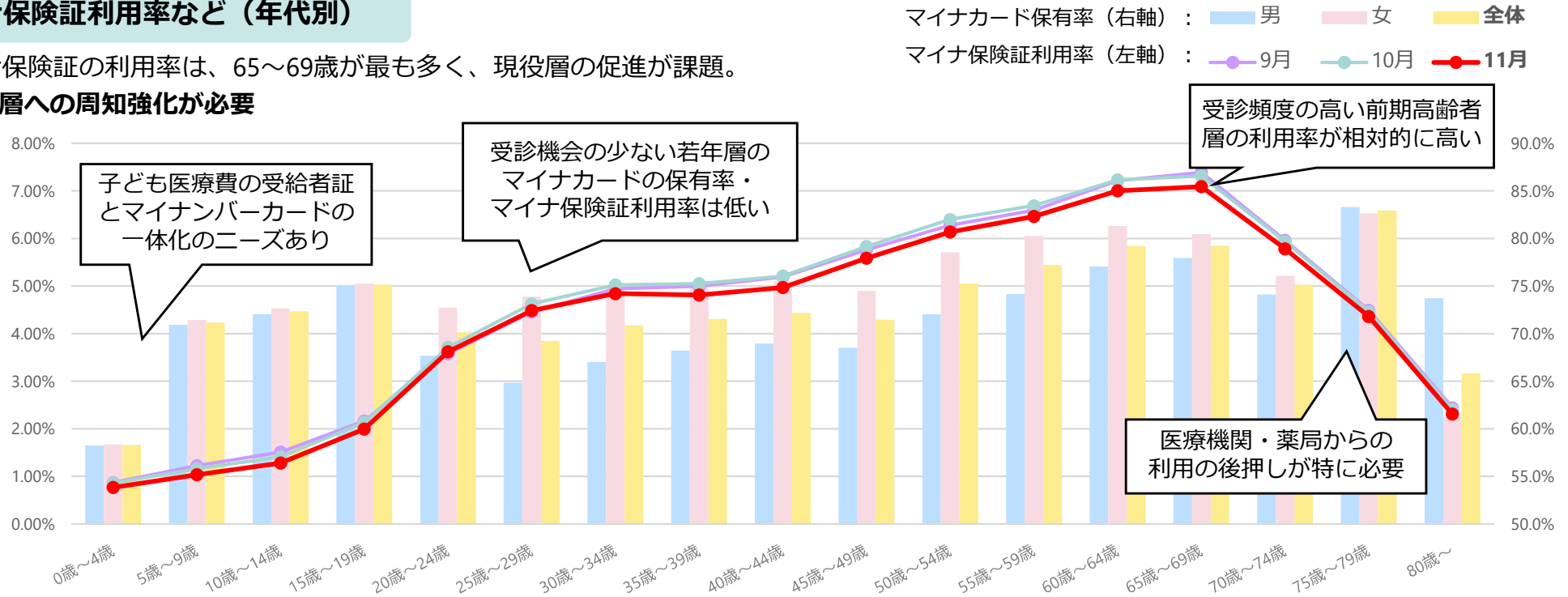


マイナ保険証の利用状況・普及に向けた課題

マイナ保険証利用率など（年代別）

○ マイナ保険証の利用率は、65～69歳が最も多く、現役層の促進が課題。

→ 現役層への周知強化が必要



マイナ保険証利用率推移（施設別）

○ 病院・診療所において低下傾向。

○ 薬局はやや増加傾向。 → グループ全体で声かけに取り組んでいる

