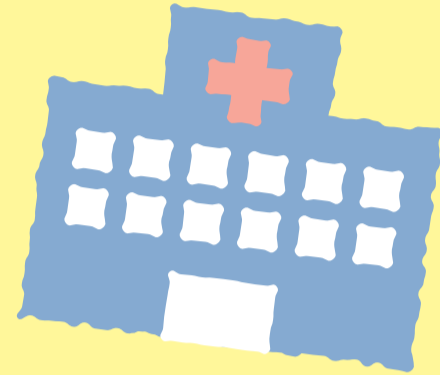


75歳以上の窓口負担が2倍に!?

私たちの声で止めよう!



高齢になって、体が弱り、病院通いが増えました。2割負担は大変...



年金も下がったし、消費税も上がったし、安心して病院に行けなくなる...

ここからWEB署名に協力してね!



医療費窓口負担2倍化



コロナなのに負担増!?

#75歳以上窓口負担2割ストップ!

ツイッターはこちら [@2baikaStop](#)

〒151-0053
東京都渋谷区代々木 2-5-5 新宿農協会館 5F
TEL : 03-3375-5121
FAX : 03-3375-1862

全国保険医団体連合会



院内掲示のご協力によるしくをお願いします。