

保険医の 禁

保険で良い医療をめざして

保険医の生活と権利を守り国民医療の向上をめざします

請求実務
気軽に相談

P.3

審査・
指導にも
丁寧にフォロー
全国の研究会が視聴可能!!

P.5

開業医向けに
設計した
休業保障や年金

P.9



保険医協会・保険医会とは

保険医の生活と権利を守り、国民医療の向上をめざします

戦後まもなく、誰もが安心して医療を受けられる医療制度を実現させるため、医師たちの自主的な活動が各地で広がりました。

「保険医の経営、生活ならびに権利を守ること」「保険で良い医療の充実・改善を通じて国民医療を守ること」を目的に、各地に保険医協会・保険医会が設立されました。1969年1月には全国保険医団体連合会（略称：保団連）が結成され、2019年1月に創立50周年を迎えました。

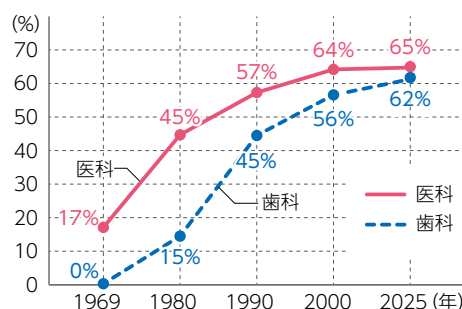
保団連結成当時は、6加盟団体1万人の会員でしたが、現在では全国51加盟団体約10万人を超え、開業医の6割以上が入会する大きな団体に発展しています。

また、医科・歯科一体となって活動をしていることも大きな特長です。

会員数の推移

1969年	10,115人
1980年	34,923人
1990年	64,078人
2000年	93,311人
2004年	10万人会員に到達
2025年	医科 63,932人 歯科 41,703人
	計 105,635人

全開業医に対する会員比率



医師 6 万人・歯科医師 4 万人、全国10万人以上が入会 医師・歯科医師の頼れる相談相手

日常の
請求実務を
気軽に相談

診療報酬
改定では
迅速・的確な
情報提供

審査・
指導の際は
丁寧な
フォロー

医療
現場の声を
厚労省や
国会議員に
届ける

開業医の
ために設計
された
共済制度

経営や
税務の
相談にも
対応

日常診療に
役立つ
研究会



あなたのご入会をお待ちしています



全国保険医団体連合会
会長 竹田 智雄

私たちは、「保険医の経営、生活、権利を守る」「国民医療の向上、医療保障の充実、国民の健康をはかる」という2つの目的を掲げて取り組む、医師と歯科医師の団体です。

長年の医療費抑制政策の下、近年の物価・人件費高騰やオンライン資格確認の義務化などで、医療機関を取り巻く状況は非常に厳しいものとなっています。

保険医協会・保険医会は、こうした中で医師・歯科医師として地域医療に貢献を続ける皆さんに、診療報酬改定情報を提供したり、日常的に請求に関する質問にお答えしたり、指導時のフォローなど、頼りになる団体です。私も、開業と同時に先輩に誘われて保険医協会に入会し、今日に至ります。

2025年12月に従来の保険証からマイナ保険証に切り替えられましたが、全国の保険医協会・保険医会がマイナ保険証に関するトラブル調査を実施したことで、現場の実態が明らかとなり、マスコミにも大きく取り上げられました。

診療報酬改定に際しては、会員の先生方に改定内容をわかりやすく解説し、迅速な情報提供を行っています。また、改定によって医療機関経営にどのような影響があるかなどの調査も行い、厚労省などに要請も行っています。医師・歯科医師の現場の声を伝えるのは、保険医協会・保険医会にしかできない仕事です。

他にも、医業経営や税務対策、労務管理など、開業医の悩みや要望にお応えする研修会や相談会、日常診療に役立つ研究会や会員同士の親睦会・文化行事も、多くの先生方から好評を得ています。病気やけがで休業したとき給付金を受け取れる休業保障制度や、老後の生活設計に役立つ保険医年金、万が一の場合への備えとしてのグループ保険といった各種共済制度も実施しています。

保険医協会・保険医会は、医師・歯科医師として地域医療に貢献される先生方の思いを様々な形でサポートし、お役に立ちたいと願っています。この機会にご入会されることを、心よりお待ちしております。

地域医療を支える先生の味方です

1961年に「国民皆保険制度」が施行され、原則として全国民が平等に保険医療を受けられるようになりました。しかし、長年にわたる医療費抑制策の中、コロナ禍やオンライン資格確認の義務化、物価高とりわけ歯科では金パラの逆ザヤ問題等から、歯科保険医の「経営、生活、権利」は、根底から揺るがされています。こうした状況を政府は改善せず、施設基準等を次々と増やしなが、拙速なDX化を梃に医療機関の選別・淘汰を図ろうとしています。その結果、歯科では5年近くにわたって零細な個人診療所の減少が続き、無歯科医地区の増加、歯科受診者の減少も続いています。

保団連は、コロナ禍では国による歯科・医科格差の解消・補助を要求し、金パラ逆ザヤでも実勢価格に可及的に近い改定を勝ち取り、酷い現状にも緊急改定要求を打ち出しています。マイナ保険証については保団連を中心とした保険医協会・保険医会が一斉にトラブル調査を行い、マスコミ等で大きな反響を呼び、今年の3月まで旧保険証が使用できるようになりました。また、歯科医療機関以上に経営の厳しい歯科技工所の技工問題にも取り組み「保険で良い歯科医療」に向けて大きな運動を起こしています。

今、この状況で新規開業に取り組もうとする先生方には、新規指導や審査・指導に対する心配が多かろうと思いますが、各地域の保険医協会・保険医会が十分な体制で丁寧な対応をしてくれます。診療報酬については、改定の度ごとに分かり易い解説書が用意され、全国で説明会が開催され、その後も万全を期した対策がなされます。

病気等で休業した際は「休業保障制度」、老後の生活保障には「保険医年金」が他のどの制度よりも有利に展開されています。グループ保険等の各種共済制度も充実しており、保険医協会・保険医会と保団連は、地域医療を支える先生方の力強い味方として存在しております。ご入会を心からお待ちしております。



全国保険医団体連合会
副会長・歯科代表
宇佐美 宏

診療報酬改定も 日常の請求の疑問も

新点数説明会やテキストで 早く正確な情報発信

保険医協会・保険医会、保団連では、診療報酬改定のため、医科・歯科の改定内容をわかりやすく解説したテキストを発行し、全国で「新点数説明会」を開催するなど、改定内容を早く正確に発信しています。

医科歯科診療報酬についてだけでなく、介護報酬に関する情報も発信しております。



東京歯科保険医協会の新点数説明会の様子（2024年）



保団連HPの会員限定ページでは、診療報酬改定に関する解説を閲覧できます

主な発行書籍

▶▶▶ 点数表改定のポイント

診療報酬点数表の改定内容に絞って、わかりやすくまとめた医療機関必携の一冊。

医
B5判 783頁
定価：5,000円

2026年3月
新版発行予定



▶▶▶ 歯科診療報酬2024年改定の要点と解説

改定された歯科診療報酬を、症例や図表で詳しく解説。

歯
A4判 240頁
定価：4,000円

2026年3月
新版発行予定



頼りになるのが保険医協会

日々の請求業務 疑問・質問に丁寧に応えます

日常診療の保険請求事務での疑問やお困りごとには、お電話などで各保険医協会・保険医会の担当者が丁寧に答えします。先生からだけでなく、スタッフからもご質問いただけます。

解釈に疑義がある場合などは、管轄の地方厚生局（支局）・都道府県事務所や厚生労働省に照会するなどして、必要な情報を提供します。

こうした解釈を収載した各種書籍も、大変好評です。



タイムリーな社保情報をFAXでお届けしている協会もあります。

この他にも各種書籍を好評提供中

- 診療報酬常用点数早見表 診療所用・病院用
- 歯科点数早見表ブリッジ保険適用
- デンタルスタッフのための 歯科保険診療ハンドブック
- 今日からできる歯科訪問診療の手引き

…など、詳細は保険医協会・保険医会へお問い合わせください。

※このパンフレットで紹介している出版物は原則として会員向けに作成しています。

医 医科向け **歯** 歯科向け **医 歯** 医科歯科共通

▶▶▶ 保険診療の手引・入院分冊

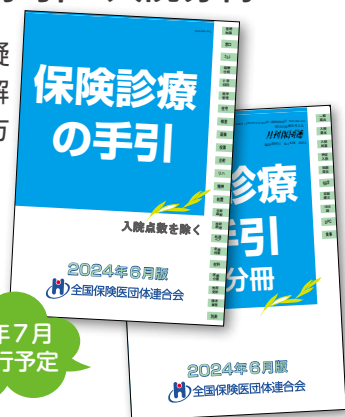
改定内容の運用上の疑問に一問一答形式で解説。レセプトの記載方法の変更にも対応。

医

B5判 1,968頁
定価：5,500円

■入院分冊
B5判 695頁
定価：2,000円

2026年7月
新版発行予定



▶▶▶ 歯科保険診療の研究

改定内容の運用上の疑問に一問一答形式で解説。レセプトの記載方法の変更にも対応。

歯

A4判 285頁
定価：8,000円

2026年6月
新版発行予定



審査、指導にも万全の対策

審査や個別指導、適時調査などに関するご相談にも対応しています

政府・厚生労働省は、医療費抑制を目的として、各県差異をなくすことを名目にした「平準化」や審査支払機関によるAIを活用した審査の強化を進めています。

また指導では、未だに指導医療官や事務官の心ない発言で萎縮し、有意義な指導が受けられないとの報告が散見されます。

保険医協会・保険医会、保団連は、不当な審査、指導に断固とした姿勢で臨み、保険医が医学的良心を貫けるよう、制度の抜本的改善、情報の開示・公開など

を求めて運動しています。

具体的には、保険医の先生方の人権を守るため、個別指導時の**弁護士帯同・録音の実施**や、制度改善に向けた厚労省要請などに取り組んでいます。個別指導に関する取扱い事例では、業界随一と自負しています。

また、日常の留意点をまとめたテキストなどを利用して、審査、指導、監査に関する講習会なども開催しており、日常的にご相談を受け付けています。

適時調査へのご相談にもお応えしています。



審査・指導に関する厚労省要請を実施（2025年12月）

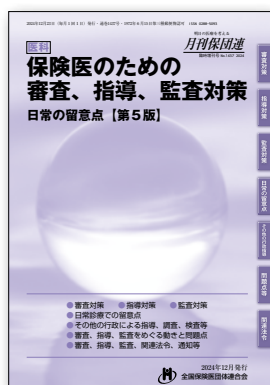
医 医科向け **歯** 歯科向け

▶▶▶ 保険医のための 審査、指導、監査対策（第5版）

審査、指導、監査制度の仕組みと日常の留意点をまとめた実務書。汎用点数については、実際のカルテ記載例や、そのポイントも記載。

医

B5判 357頁
定価：5,000円



▶▶▶ カルテ記載を中心とした指導対策テキスト — 歯科指導対策必携改訂第11版 —

従来の内容から審査部分を大幅に補強し、縦覧・突合点検や算定日情報の留意事項等を掲載。カルテ記載等に欠かせない内容を網羅。

歯

A4判 247頁
定価：2,000円



医師・歯科医師の声 行政や国会に届けます

『診療報酬引き上げて』『マイナ保険証の扱いどうしたら…』 現場の実態を直接届けています

光熱費や諸物価の高騰で、医科・歯科診療所や病院などの経営は、かつてない危機に直面しています。会員からの声を受け、各地の保険医協会・保険医会は、会員医療機関への経営実態調査や診療報酬の大幅引き上げを求める署名を行いました。調査結果や署名に寄せられた声は、各省庁や国会議員へ直接届け、懇談を行っています。

また、従来の保険証が廃止され、医療機関ではマイナ保険証によるトラブルが今でも続いています。保険医協会・保険医会は、トラブルの状況を把握する調査等を行い、医療現場の実態を訴えています。

保険医協会・保険医会は、医師・歯科医師の生の声を伝える団体です。



25年11月、仁木博文厚生労働副大臣（右）と懇談し、「医療機関への緊急財政措置と診療報酬大幅引き上げを求める署名」を提出する竹田会長（中）と森元副会長（左）

受診抑制につながる患者負担増に反対 医療機関の経営を守る取組みを進めます

政府による患者・国民の医療・介護の負担増が狙われています。保険医協会・保険医会、保団連は、負担増は受診抑制を招くとして、待合室から患者負担増ストップの署名等に取り組んでいます。

医療・社会保障制度の拡充とともに、診療報酬の引き上げや物価高騰への財政措置など、医療機関の経営安定に資する政策の実現を求め、厚労省など関係省庁や国会議員、地方自治体などに働きかけています。

従来の保険証の復活を求める署名も展開



経営・税務対策でもサポート

日常の相談や講習会・セミナーを通じて魅力ある医院に

長引く物価高騰や低診療報酬政策は、医療機関の経営にも深刻な影響を及ぼしています。医療機関が活用できる**助成、支援制度**の解説や、申請のサポートなども行っています。

保険医協会・医会、保団連は、医療の公共性を重視し、医院経営を守り安定させるため**医業税制の存続・改善**を求める運動に積極的に取り組んでいます。

日常の相談では、納税者の権利を守る立場からアドバイスを行っています。**経営者、管理者として必要な知識をまとめたテキスト**などを利用して、確定申告や財産運用、相続などの税務対策や、税務調査に関する相談会・講習会を開催しています。

また、診療所の事業承継や閉院の際のポイントなどの相談にもお応えしています。

逆進性の強い消費税を減税することと、医療機関の損税問題解消のため、「**ゼロ税率**」の適用を求めています。

安定した医院経営と、より良い医療の提供のためには**魅力ある医院づくり**が大切です。スタッフが働きやすい職場にするための雇用管理はどうあるべきか、セキュリティ対策の講習会、患者さんとのトラブル対策などのアドバイスも行っています。

▶▶▶ 保険医の経営と税務

医 医科向け 歯 歯科向け 医 歯 医科歯科共通

日々の記帳・税務対策のための必携書。日常業務、開業・継承・閉院の他、相続・贈与、勤務医・スタッフの税務、消費税など解説。



医 歯
B5判 本文209頁+巻末資料
定価：1,500円



▶▶▶ 保険医への税務調査

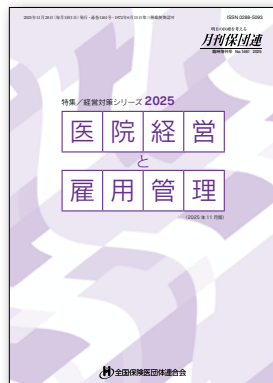
2013年からの税務調査の手続き法制化をふまえて、税務行政の特徴、医院への税務調査と対応をQ&Aなどで分かりやすく解説。



医 歯
B5判 172頁
定価：1,500円

▶▶▶ 医院経営と雇用管理

募集・採用から、労働条件、就業規則、給与規程モデル、退職、解雇、懲戒などのポイントから院長の役割、心構えまで解説。実務書として最適の書。



医 歯
B5判 197頁
定価：1,500円

大好評！研究会交流サイト

全国の協会・医会で開催される研究会にウェブで参加
登録料や参加費はかかりません

研究会交流サイトとは、全国にある保険医協会・
保険医会で開催される学術研究会に、ウェブで参加
できるシステムです。

ご入会いただいている保険医協会・保険医会でな
くても、登録料・参加費ともに無料で視聴できます
(入会后、別途手続きが必要です)。

POINT

①

全国
約7,000人が
登録

POINT

②

年間250件
以上の研究会
が対象

POINT

③

日医CCや
医療安全講習
も開催

医科・歯科・介護の診療報酬や臨床研究から
医療政策、文化講座まで幅広いジャンルで開催

この間開催された研究会は、医科・歯科・介護の診療報酬に関する講習会から、日常の診療に役立つ診療研究、また厚労省などで議論されている医療政策から文化講座まで、幅広いジャンルの研究会を配信しています。

参加された会員からは、日常の診療に役立つと大変好評です。

25年度に開催された研究会の一例

内科開業医が知っておきたい骨粗鬆症診療のポイント

保険で行う最適な根管治療 ～進化する歯内療法診断と処置～

糖尿病の克服を目指した運動研究の新潮流

動画で見る開業医の先生方のための口腔外科小手術のコツとポイント

皮膚科領域疾患の診療、研究における医科歯科連携の重要性

医療現場を守るためのサイバーセキュリティ対策セミナー
～今知っておきたい脅威動向と対策のポイントを解説～

歴史ミステリー 人類は噛んで進化した ～骨から探る人類史～



などなど、医科や歯科の研究会だけでなく文化講座まで、幅広いジャンルで開催されています。

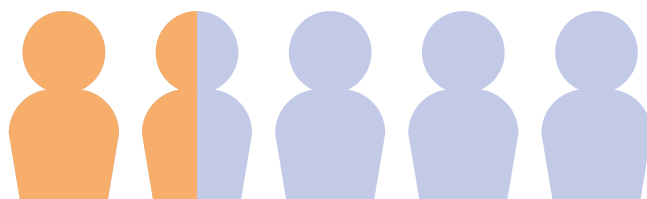
休業保障制度

病気やケガによる休業時も安心
業務を休んだ際に給付金を受けられる制度です

**Q. 若い年齢で病気なんて想像がつきませんが
備える必要はありますか。**

A

休業保障制度に加入している30代～40代のうち5人に1人以上が傷病により休業しています。



※休業保障制度 現在加入者給付実績

Q. 若いうちに加入するメリットは何ですか。

A

掛金は加入時の年齢で決まり、加入時から上がることはありません。年齢が若いほど掛金負担が少なくなります。

43歳8口加入の場合、掛金額は24,000円で75歳満期まで上がりません。

掛金額表（1カ月あたり）

加入年齢	3口	5口	8口
～29歳	7,500円	12,500円	20,000円
30～39歳	8,400円	14,000円	22,400円
40～49歳	9,000円	15,000円	24,000円
50歳	9,900円	16,500円	26,400円
51～54歳	9,900円	16,500円	/
55～59歳	11,100円	18,500円	

＼ 充実給付 /

例 43歳8口加入の場合

月々の掛金は **24,000円**

30日休業すると

入院療養 **192**万円給付 自宅療養 **144**万円給付

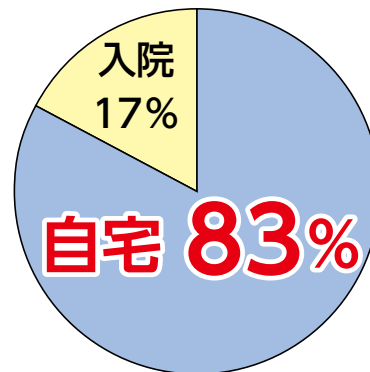
43歳加入の場合	掛金	1日あたりの給付金
5口	月々15,000円（加入時から上がりません）	自宅療養30,000円 入院40,000円
8口	月々24,000円（加入時から上がりません）	自宅療養48,000円 入院64,000円

Q. 加入の決め手になっているのは何ですか。

給付における入院と自宅療養日数割合（2023年度）

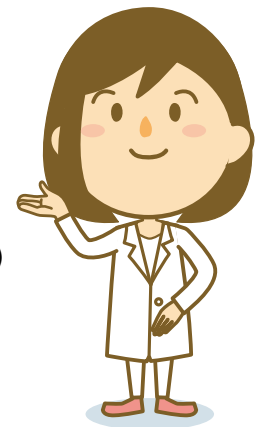
A

自宅療養でも給付されることが加入の決め手となっています。実際、休業期間のうち約8割が自宅での休業です。



他にも休業保障制度の魅力がたくさん

- ・代診をおいても給付されます。
- ・所得補償保険等、他制度との重複受給が可能です。
- ・脱退時には脱退給付金があり、掛け捨てにはなりません。（加入3年以上）
- ・給付期間が最長730日。
- ・精神疾患も給付対象です。



● 給付の内容（1口あたり）

種類	給付金額	摘要
傷病休業給付金	①入院は休業1日目から ②自宅での休業は4日目から 1日につき6,000円	通算500日まで (受給には要件があります。詳細は協会へお問い合わせください)
入院給付金	入院1日につき2,000円を 傷病休業給付金に加算給付	
長期療養給付金	1日につき 自宅 3,000円 入院 6,000円	傷病休業給付の日数を超過して休業が継続しているとき (最長230日、1回限り)
弔慰給付金	50万円 (+脱退給付金)	加入中に死亡したとき
高度障害給付金	50万円 (+脱退給付金)	加入中に高度障害状態になったとき
脱退給付金	別途規定	加入3年以上経過後に脱退したとき

● 加入申込資格

1. 加入日現在、加入年齢が60歳未満であること
2. 保険医協会・保険医会の会員であること（ただし京都府保険医協会（医科）は取り扱っていません）
3. 保険医であること
4. 一つの主たる医療機関等で週4日以上かつ週16時間以上業務に従事していること
5. 告知日現在、健康であること（現症のある方、服薬中の方、治療中の方は、原則として加入できません）

保険医年金

診療に忙しくても老後設計しやすい、安定資産の形成に

保険医年金は、加入者数全国で約5万人、積立金総額1兆3,000億円を超える、全国有数の私的年金制度です。国内の主要生命保険会社6社が共同して受託する拠出型企業年金保険として運営しています。

◎ 1口1万円から始められる 受取時期や方法も自由に選択

- ・月払は1口1万円から通算30口まで、自由に決めることができます。
- ・一時払として、1口50万円（申込1回につき40口まで）の積み立ても可能です。
- ・受取時期や受取方法は、加入時に決める必要はありません（80歳満期）。
- ・急な資金需要による減口（口単位での解約）・脱退（全口解約）は手数料なしで可能です。
- ・月払掛金の一時中断もできます。



いつでも受取可能

受け取り方法は加入時に決める必要はありません。加入後5年経過すれば、いつでも年金として受け取れます。（80歳満期）

年金受取or一時金 受け取り方法も自由に選択

年金受取は以下の4種類から受取時に選択できます。

・10年確定年金	・2%逓増型15年確定年金	or	一時金 (一括)
・15年確定年金	・2%逓増型20年確定年金		

積立金の全部または一部（減口＝口単位での解約）を一時金として受け取ることもできます。（加入期間が短いと元本割れすることがあります）

万一の場合でもご遺族が全額受給できます。

予定利率が保証されることがよいと思います。解約のタイミングも自由で、子どもの学費の支払いの際に一部解約できるなど、助かりました。（50代）



加入申込資格 保険医協会・保険医会の会員で、加入日現在満74歳までの方

◎ 予定利率（1.225%）を最低保証（注1）

予定利率1.225%で複利運用され、毎年決算時に積立金を確定します。

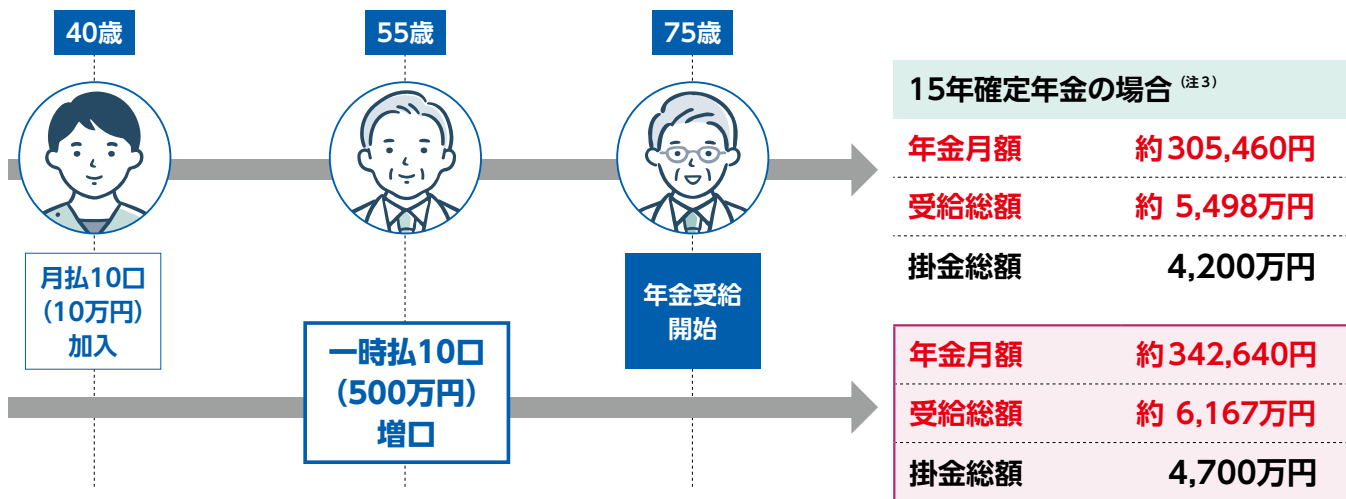
さらに決算時に配当があれば積立金に上乘せされます。2024年度は0.112%の上乗せがありました。

スケールメリットを生かした低廉な手数料で、月払は2年5か月、一時払は1年2か月で積立金が掛金を上回ります。（注2）

掛金から運営事務費を控除した額が、一般生命保険料控除の対象（最大5万円）となります。

ご加入例

40歳で月払10口（10万円）加入し、75歳から年金受給した場合（下段は55歳で一時払10口増口した場合）



◎ 安定運営で50年

50年以上の運用実績があり、過去に積立金を削減したことはありません。

国内生保会社6社（大樹生命・明治安田生命・日本生命・富国生命・太陽生命・第一生命）が共同受託しており、生命保険契約者保護機構（セーフティネット）の対象です。

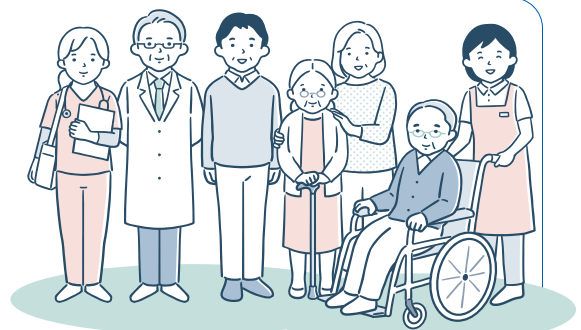
（注1） 予定利率1.225%は2026年1月1日現在。予定利率は、積立金計算に使用する基礎率であり利回りではありません。予定利率は、金利水準の低下その他著しい経済変動などにより将来変更される場合があります。配当金は前年度決算実績により決定するため、将来の配当を約束するものではありません。掛金には運営事務費、委託手数料や遺族年金特約保険料が含まれ、これらを差し引いて積み立てられます。

（注2） 2026年1月1日の加入状況、予定利率等を基に試算した場合。

（注3） 年金額は現在の加入状況、予定利率等を基に試算したものです。実際にお受け取りいただく金額は変動（増減）することがあり、将来の支払額をお約束するものではありません。詳細はパンフレットに記載の給付額試算表をご確認ください。

グループ保険

グループ保険は、万が一の事態に備える生命保険です。
手頃な掛金で備えられるよう、グループ保険（団体定期保険）を実施しています。



グループ保険の内容は、各都道府県の保険医協会・保険医会によって異なります。
詳しくは最寄りの保険医協会・保険医会へお問い合わせください。

日常診療向上の研究会・講習会

日常診療にすぐに役立つ研究会活動に取り組んでいます

保険医協会・保険医会では、会員の「幅広い知識と最新の技術を身につけたい」という声に応え、日常診療を向上させるための研究会活動にも力を入れています。

医科歯科独自の要望に沿った研究会や講習会を開催するとともに、**医科歯科連携**の研究会や医療安全管理対策の講習会などを開催しています。

また、保険医協会、保団連の新聞・雑誌上に**診療に役立つ臨床研究**を掲載しています。

日常診療の現場ですぐに役立つ実践的な研究会活動は、地域医療を担う先生方にとっても喜ばれています。

保団連では、第一線医療・医学の進歩と発展をめざして、**医療研究フォーラム（医療研）**を毎年開催しています。



「心臓超音波研究会」
(東京保険医協会)



講習会「メタルインレーからコン
ポジットレジン修復の基礎実習」
(香川県保険医協会)

会員の親睦・交流を広げる文化活動

従業員や家族ぐるみの企画も

保険医協会・保険医会では、**会員同士の絆**を深め、親睦・交流を深めるために、文化活動も重視し活動しています。

「写真教室」や「陶芸教室」「囲碁・将棋教室」などの文化教養講座をはじめとして、「ゴルフコンペ親睦会」や「スキー教室」「クリスマスのタベ」など従業員や家族ぐるみで親睦・交流ができるような企画も行っています。

保団連では全国の会員とその家族・スタッフの方が写真を出展・展示する「**全国保険医写真展**」や「**新・味わいと文化の旅**」・「**オンライン文化講座**」を開催しています。



親子マジック教室 (愛知県保険医協会)

出版物やホームページ 新聞・月刊保団連のご案内

日々の診療に役立つ各種書籍やリーフ

日常診療にすぐに役立つ医科・歯科の出版物です。ここに紹介している出版物は、原則として会員向けに作成されており、未入会の先生には販売できない場合がありますので予めご了承ください。

ご注文・お問い合わせは各保険医協会・保険医会までお問い合わせください。

医 医科向け **歯** 歯科向け **医歯** 医科歯科共通

▶▶▶ 入院・介護と口腔

入院や介護の現場における摂食・嚥下障害など、口腔トラブルやケアの事例と対応を具体的に紹介。口腔管理の重要性が増すなかでの必携の一冊。



医歯
A4判 14頁
定価：50円

▶▶▶ 絵で見る色でわかる 歯科の院内感染防止対策

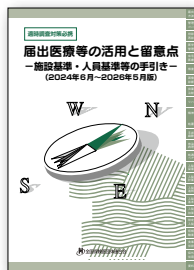
院内感染防止対策の要点をわかりやすく解説した一冊。



歯
B5判 31頁
定価：1,500円

▶▶▶ 届出医療等の活用と留意点 —施設基準・人員基準等の手引き—

地方厚生局・支局への届出が必要な医科点数の要件を丁寧に解説。複雑な届出事項や日常管理について、わかりやすくチェック表を掲載。



医
B5判 1,600頁前後
定価：6,500円



▶▶▶ 全国保険医新聞（月3回発行）

医療政策解説や社保情報、国会情勢まで、日々の診療に有用な情報をお届けします。



会員
無料

▶▶▶ 月刊保団連（月1回発行）

日々の診療研究を、学術面からサポートします。



会員
無料

▶▶▶ ホームページやYouTubeはこちらから

保団連のホームページから、お近くの保険医協会・保険医会へ資料請求できます。



【個人情報の取り扱いについて】

先生からいただいた個人情報については、問い合わせ等への回答等業務の処理、及び当会の関連業務のご案内の送付に利用させていただきます。

他の都道府県への異動の際も、異動先で入会いただけます。

各保険医協会・保険医会一覧

団体名	電話番号【FAX番号】	〒	所在地
北海道保険医会	011-231-6281【231-6283】	060-0042	札幌市中央区大通西 6-6 北海道医師会館 3 F
青森県保険医協会	017-722-5483【774-1326】	030-0823	青森市橋本 3-15-5 青森県保険医会館内
岩手県保険医協会	019-651-7341【651-7374】	020-0034	盛岡市盛岡駅前通り 15-19 盛岡フコク生命ビル 8 F
宮城県保険医協会	022-265-1667【265-0576】	980-0014	仙台市青葉区本町 2-1-29 仙台本町ホンマビル 4 F
秋田県保険医協会	018-832-1651【833-6880】	010-0001	秋田市中通 2-2-21 秋田フコク生命ビル 2 F
山形県保険医協会	023-642-2838【642-2839】	990-0043	山形市本町 2-1-2 フコク生命ビル 2 F
福島県保険医協会	024-531-1151【531-1153】	960-8252	福島市御山字中屋敷 96 番地 福島県保険医会館
茨城県保険医協会	029-823-7930【822-1341】	300-0038	土浦市大町 12-31
栃木県保険医協会	028-666-7814【666-7815】	320-0864	宇都宮市住吉町 1-10
群馬県保険医協会	027-220-1125【220-1126】	371-0023	前橋市本町 2-15-10 前橋フコク生命ビル 8 F
埼玉県保険医協会	048-824-7130【824-7547】	330-0074	さいたま市浦和区北浦和 4-2-2 アンリツビル 5 F
千葉県保険医協会	043-248-1617【245-1777】	260-0031	千葉市中央区新千葉 2-7-2 大宗センタービル 4 F
東京保険医協会	03-5339-3601【5339-3449】	160-0023	新宿区西新宿 3-2-7 KDX 新宿ビル 4 F
三多摩分室	042-325-1351【325-1802】	185-0021	国分寺市南町 3-25-9 カメダビル 4 F
東京歯科保険医協会	03-3205-2999【3209-9918】	169-0075	新宿区高田馬場 1-29-8 いちご高田馬場ビル 6 F
神奈川県保険医協会	045-313-2111【313-2113】	221-0835	横浜市神奈川区鶴屋町 2-23-2 TS プラザビル 2 F
山梨県保険医協会	055-227-5434【227-5435】	400-0862	甲府市朝気 1-3-26
新潟県保険医協会	025-241-8625【241-4959】	950-0865	新潟市中央区本馬越 2-17-5
富山県保険医協会	076-442-8000【442-3033】	930-0004	富山市桜橋通り 6-11 富山フコク生命第 2 ビル 4 階
石川県保険医協会	076-222-5373【231-5156】	920-0853	金沢市本町 2-11-7 金沢フコク生命駅前ビル 7 階
福井県保険医協会	077-261-1660【21-1649】	910-0859	福井市日之出 1 丁目 7-5 KIMURA ビル 4 階
長野県保険医協会	026-226-0086【226-8698】	380-0928	長野市若里 1-5-26 長野県保険医会館
岐阜県保険医協会	058-267-0711【267-0712】	500-8844	岐阜市吉野町 6-14 大樹生命岐阜駅前ビル 6 F
静岡県保険医協会	054-281-6845【281-7473】	422-8067	静岡市駿河区南町 18-1 サウスポット静岡 8 F
愛知県保険医協会	052-832-1345【834-3512】	466-8655	名古屋市昭和区妙見町 19-2 愛知県保険医会館内
三重県保険医協会	059-225-1071【225-1088】	514-0062	津市観音寺町 429-13
滋賀県保険医協会	077-522-1152【525-3093】	520-0047	大津市浜大津 2-1-36 大津フコク生命ビル 8 F
京都府保険医協会	075-212-8877【212-0707】	604-8162	京都市中京区烏丸通蛸薬師上ル七観音町 637 インターワンプレイス烏丸 6 F
京都府歯科保険医協会	075-746-7680【746-4711】	604-8106	京都市中京区堺町通御池下る丸木材木町 670 番地 1 吉岡御池ビル 2 F
大阪府保険医協会	06-6568-7721【6568-2389】	556-0021	大阪市浪速区幸町 1-2-33 大阪府保険医会館内 1 F
大阪府歯科保険医協会	06-6568-7731【6568-0564】	556-0021	大阪市浪速区幸町 1-2-33 大阪府保険医会館内 3 F
兵庫県保険医協会	078-393-1801【393-1802】	650-0024	神戸市中央区海岸通 1-2-31 神戸フコク生命海岸通ビル 5 F
奈良県保険医協会	0742-33-2553【34-9644】	630-8013	奈良市三条大路 2-1-10
和歌山県保険医協会	073-436-3766【436-4827】	640-8033	和歌山市本町 4-32 こさきビルディング 3 階
鳥取県保険医協会	0859-24-3063【24-3066】	683-0853	米子市両三柳 877-1 鳥取県保険医会館
島根県保険医協会	0852-25-6250【27-5724】	690-0044	松江市浜乃木 4-4-1 久谷ビル 1 F
岡山県保険医協会	086-277-3307【277-3371】	703-8266	岡山市中区湊 487-1
広島県保険医協会	082-262-5424【262-5427】	732-0825	広島市南区金屋町 2-15 KDX 広島ビル 4 F
山口県保険医協会	083-973-9630【974-5900】	754-0026	山口市小郡栄町 1-2 山口県保険医会館内
徳島県保険医協会	088-626-1221【623-6754】	770-0847	徳島市幸町 1-44 徳島フコク生命ビル 5 F
香川県保険医協会	087-802-1335【802-1336】	760-0057	高松市旅籠町 14-8 ボヌール旅籠 1 F
愛媛県保険医協会	089-989-2511【989-2711】	790-0003	松山市三番町 4 丁目 7-7 愛媛汽船松山ビル 3 F
高知県保険医協会	088-832-5231【832-5229】	780-8035	高知市河ノ瀬町 41-1 AQUISH ビル 4 F
福岡県保険医協会	092-451-9025【451-6642】	812-0016	福岡市博多区博多駅前 1-2-3 博多駅前第一ビル 8 F
福岡県歯科保険医協会	092-473-5646【473-7182】	812-0016	福岡市博多区博多駅前 1-2-3 博多駅前第一ビル 8 F
佐賀県保険医協会	0952-29-1933【23-5218】	840-0801	佐賀市駅前中央 1-9-45 大樹生命佐賀駅前ビル 4 F
長崎県保険医協会	095-825-3829【825-3893】	850-0056	長崎市恵美須町 2-3 フコク生命ビル 2 F
熊本県保険医協会	096-385-3330【385-6448】	862-0950	熊本市中央区水前寺 6-50-25 中島ビル 4 F
大分県保険医協会	097-568-0066【568-1570】	870-0951	大分市大字下郡 1602-1 大分県保険医会館 1 F
宮崎県保険医協会	0985-29-9516【29-1256】	880-0056	宮崎市神宮東 3-4-21 山本コーポ 1 F
鹿児島県保険医協会	099-272-9970【272-9980】	892-0828	鹿児島市金生町 7-8-7F
沖縄県保険医協会	098-894-9579【894-9589】	902-0061	那覇市古島 2-28-2 佐辺ビル 103 号
全国保険医団体連合会	03-3375-5121【3375-1862】	151-0053	渋谷区代々木 2-5-5 新宿農協会館内

保団連

検索

検索してみてください。そして私たちを知ってください。
保団連は約10万人以上の医師・歯科医師とともに
より良い医療をめざします。



全国保険医団体連合会 HP <https://hodianren.doc-net.or.jp/>